

PROJECT TITLE:

Stație de epurare ape uzate industriale rezultate de la fabrica Purolite Victoria și evacuarea acestora în râul Olt  
Metanol\_Concentrație 30 min

COMMENTS:

STAS 12574-87

Prag de intervenție:  
CMA 30 min = 1000 µg/m3

Prag de alertă:  
P alertă = 700 µg/m3

MODELING OPTIONS:

**CONC, ELEV, RURAL, MODELING,  
OPTIONS, USED:**

RECEPTORS:

**3734**

OUTPUT TYPE:

**Concentration**

MAX:

**979,4241**

UNITS:

**ug/m^3**

COMPANY NAME:

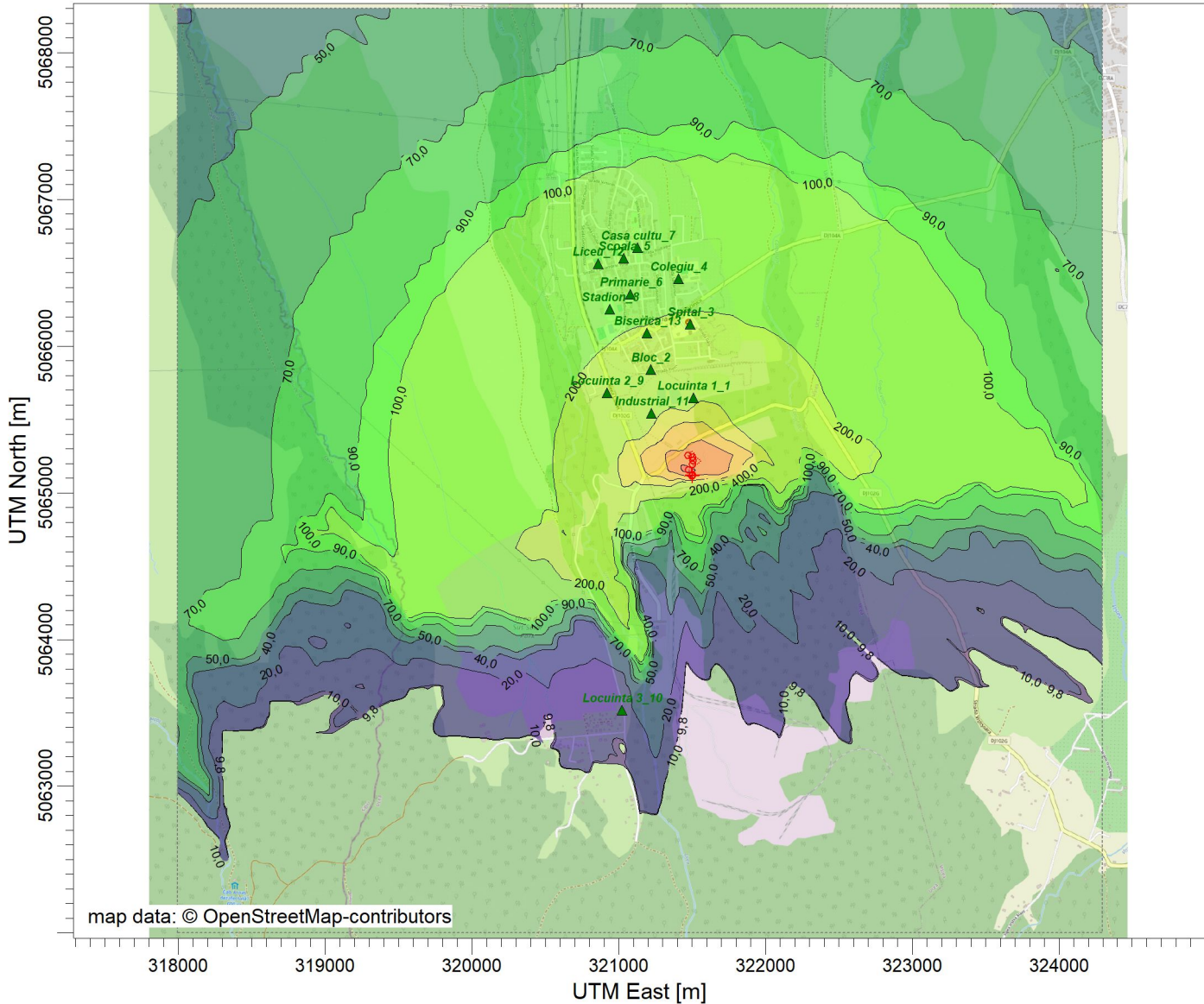
SCALE:

1:44.531

0

1 km

PROJECT NO.:



PLOT FILE OF HIGH 1ST HIGH 30.0-MIN VALUES FOR SOURCE GROUP: ALL

ug/m^3

979,4

900,0

700,0

500,0

400,0

200,0

90,0

70,0

50,0

40,0

20,0

10,0

9,8

PROJECT TITLE:

Stație de epurare ape uzate industriale rezultate de la fabrica Purolite Victoria și evacuarea acestora în râul Olt  
Metanol\_Concentrație 30 min\_Percentila 98

COMMENTS:

STAS 12574-87

Prag de intervenție:  
CMA 30 min = 1000 µg/m3

Prag de alertă:  
P alertă = 700 µg/m3

MODELING OPTIONS:

**CONC, ELEV, OPTIONS, USED:,  
RURAL, MODELING**

RECEPTORS:

**3734**

OUTPUT TYPE:

**Concentration**

MAX:

**529,2519**

UNITS:

**ug/m^3**

COMPANY NAME:

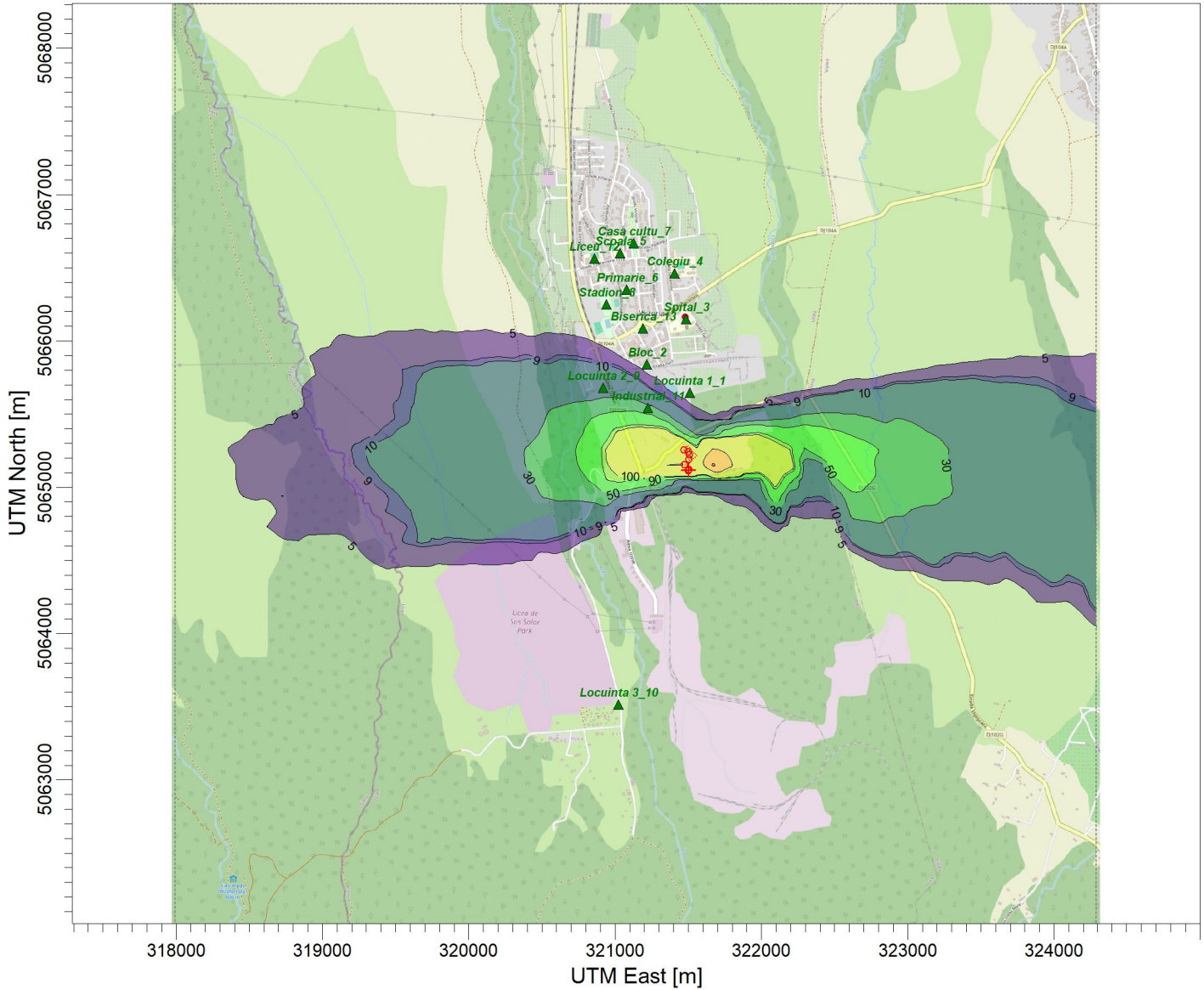
SCALE:

1:44.000

0

1 km

PROJECT NO.:



ug/m^3

PLOT FILE OF 98.00TH PERCENTILE 30.0-MIN VALUES FOR SOURCE GROUP: ALL



PROJECT TITLE:

Stație de epurare ape uzate industriale rezultate de la fabrica Purolite Victoria și evacuarea acestora în râul Olt  
Metanol\_Concentrație orară

COMMENTS:

STAS 12574-87

Prag de intervenție:  
CMA orar = 1070 µg/m3

Prag de alertă:  
P alertă = 749 µg/m3

SOURCES:

**9**

RECEPTORS:

**3734**

OUTPUT TYPE:

**Concentration**

MAX:

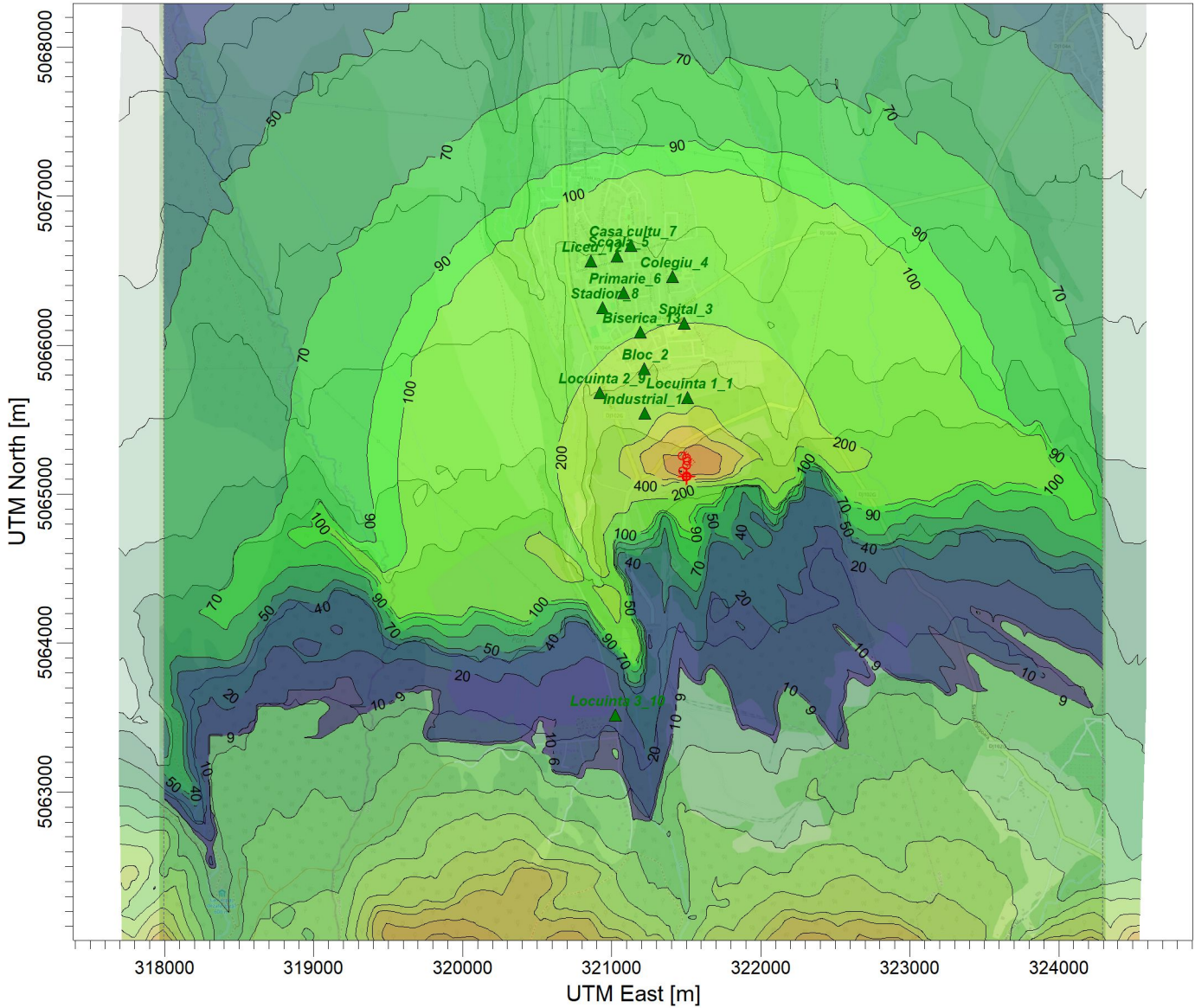
**914 ug/m^3**

SCALE:

1:44.000

0 1 km

PROJECT NO.:



ug/m^3

PLOT FILE OF HIGH 1ST HIGH 1-HR VALUES FOR SOURCE GROUP: ALL

Max: 914 [ug/m^3] at (321459,77, 5065151,37)

PROJECT TITLE:

Stație de epurare ape uzate industriale rezultate de la fabrica Purolite Victoria și evacuarea acestora în râul Olt  
Metanol\_Concentrație orară\_Percentila 98

COMMENTS:

STAS 12574-87

Prag de intervenție:  
CMA orar = 1070 µg/m<sup>3</sup>

Prag de alertă:  
P alertă = 749 µg/m<sup>3</sup>

SOURCES:

**9**

RECEPTORS:

**3734**

OUTPUT TYPE:

**Concentration**

MAX:

**493,8 ug/m<sup>3</sup>**

SCALE:

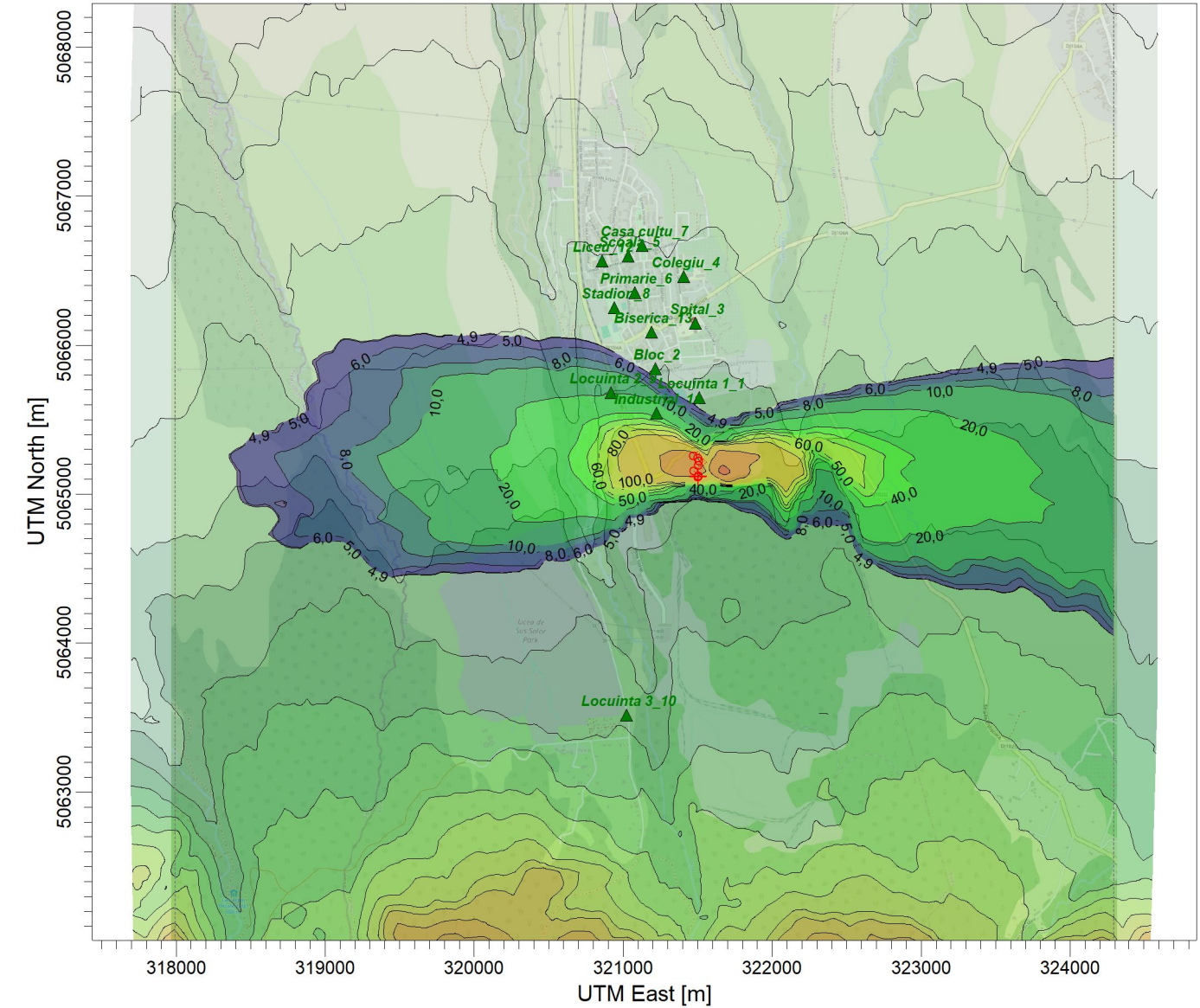
1:44.000

0



1 km

PROJECT NO.:



ug/m<sup>3</sup>

PLOT FILE OF 98.00TH PERCENTILE 1-HR VALUES FOR SOURCE GROUP: ALL

Max: 493,8 [ug/m<sup>3</sup>] at (321669,77, 5065151,37)



PROJECT TITLE:

Stație de epurare ape uzate industriale rezultate de la fabrica Purolite Victoria și evacuarea acestora în râul Olt  
Metanol\_Concentrație zilnică

COMMENTS:

STAS 12574-87

Prag de intervenție:  
CMA zilnic = 500 µg/m3

Prag de alertă:  
P alertă = 350 µg/m3

SOURCES:

**9**

RECEPTORS:

**3734**

OUTPUT TYPE:

**Concentration**

MAX:

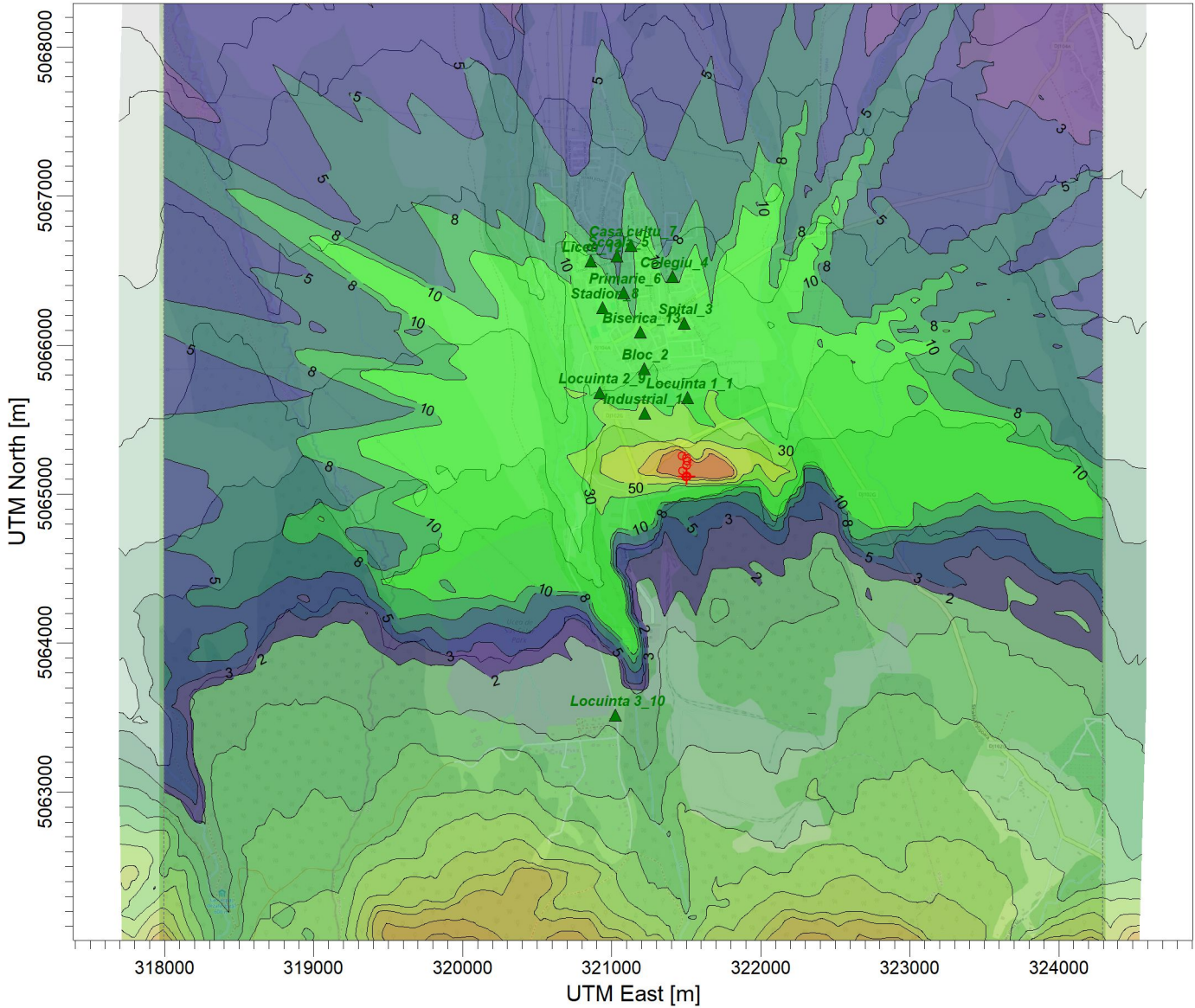
**175 ug/m^3**

SCALE:

1:44.000

0 1 km

PROJECT NO.:



ug/m<sup>3</sup>

PLOT FILE OF HIGH 1ST HIGH 24-HR VALUES FOR SOURCE GROUP: ALL

Max: 175 [ug/m<sup>3</sup>] at (321669,77, 5065151,37)

PROJECT TITLE:

Stație de epurare ape uzate industriale rezultate de la fabrica Purolite Victoria și evacuarea acestora în râul Olt  
Metanol\_Concentrație zilnică\_Percentila 98

COMMENTS:

STAS 12574-87

Prag de intervenție:  
CMA zilnic = 500 µg/m3

Prag de alertă:  
P alertă = 350 µg/m3

SOURCES:

**9**

RECEPTORS:

**3734**

OUTPUT TYPE:

**Concentration**

MAX:

**122 ug/m^3**

SCALE:

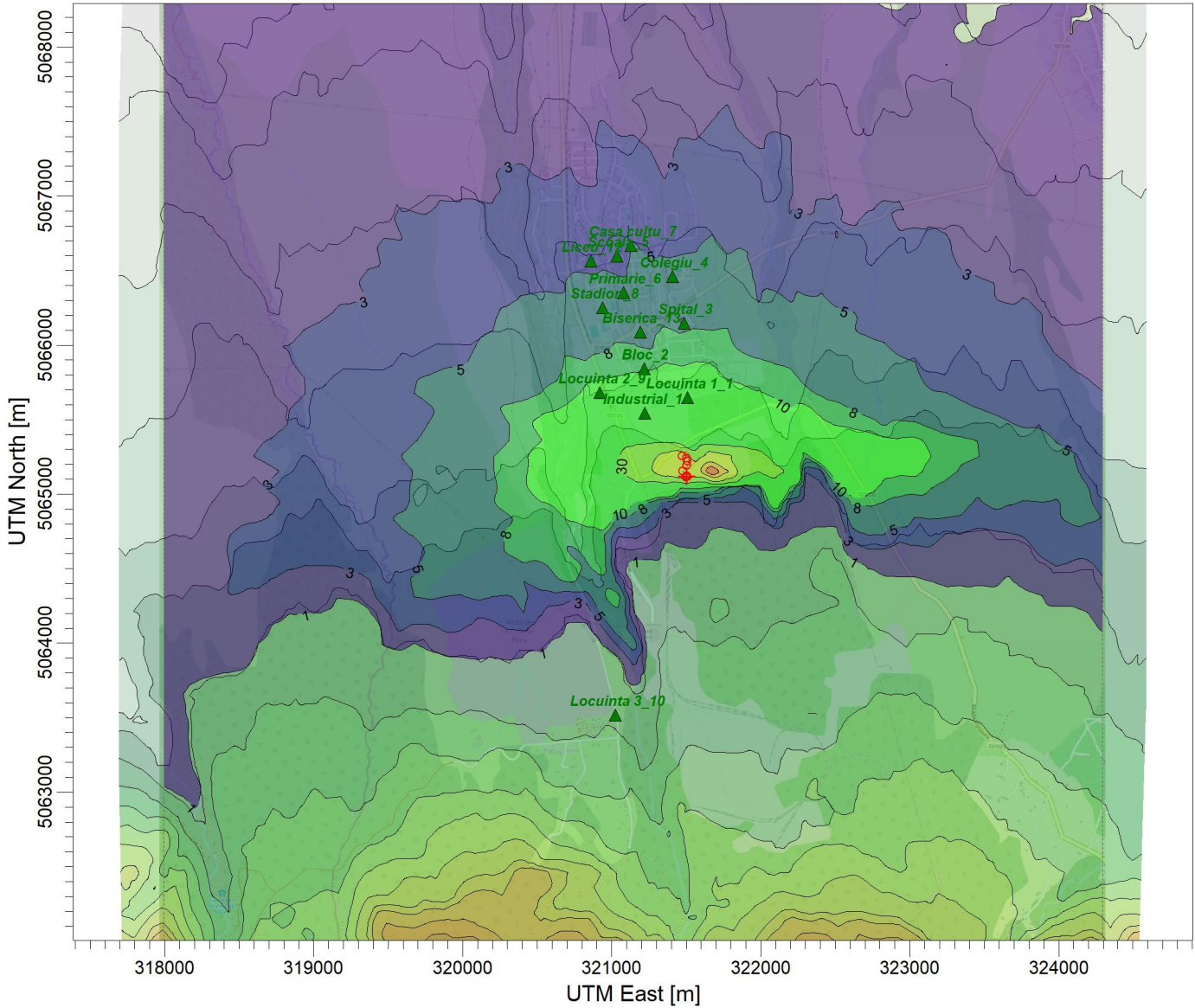
1:44.000

0



1 km

PROJECT NO.:



ug/m^3

PLOT FILE OF 98.00TH PERCENTILE 24-HR VALUES FOR SOURCE GROUP: ALL

Max: 122 [ug/m^3] at (321669,77, 5065151,37)

122

100

80

50

30

10

8

5

3

1



PROJECT TITLE:

Stație de epurare ape uzate industriale rezultate de la fabrica Purolite Victoria și evacuarea acestora în râul Olt  
Metanol\_ppm

COMMENTS:

Limită miros  
CMA = 33 ppm

MODELING OPTIONS:

CONC, ELEV, RURAL, MODELING,  
OPTIONS, USED:., PPM

RECEPTORS:

3734

OUTPUT TYPE:

Concentration

MAX:

0,6982

UNITS:

PPM

COMPANY NAME:

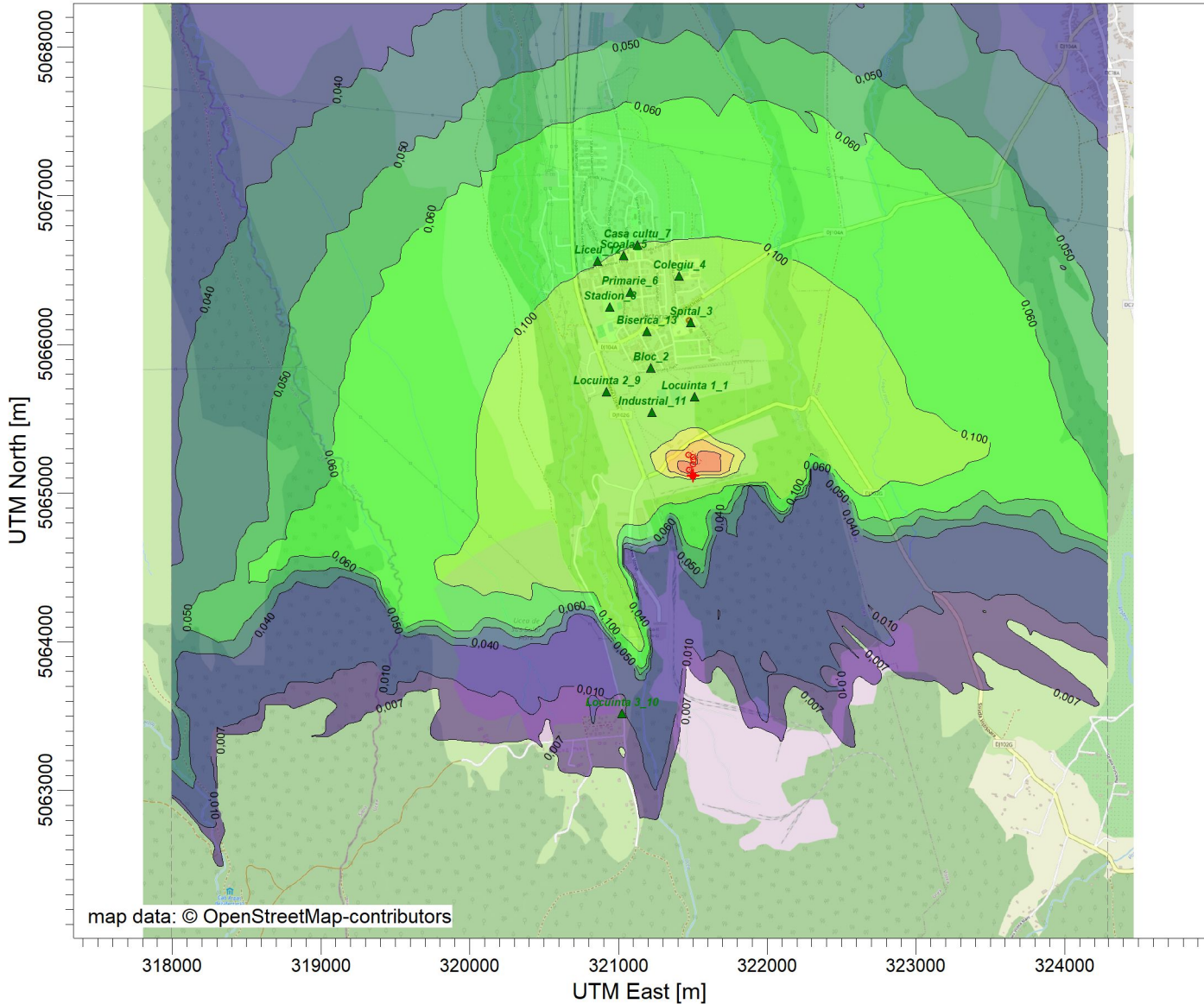
SCALE:

1:44.000

0

1 km

PROJECT NO.:



PPM

PLOT FILE OF HIGH 1ST HIGH 1-HR VALUES FOR SOURCE GROUP: ALL

PROJECT TITLE:

Stație de epurare ape uzate industriale rezultate de la fabrica Purolite Victoria și evacuarea acestora în râul Olt  
Formaldehida\_Concentrație 30 min

COMMENTS:

STAS 12574-87

Prag de intervenție:  
CMA = 35 µg/m3

Prag de alertă:  
P alerta = 24,5 µg/m3

MODELING OPTIONS:

**CONC, ELEV, FLAT, AND, RURAL,  
USED:, OPTIONS, MODELING,  
NONFAULT**

RECEPTORS:

**3734**

OUTPUT TYPE:

**Concentration**

MAX:

**1,2364**

UNITS:

**ug/m^3**

COMPANY NAME:

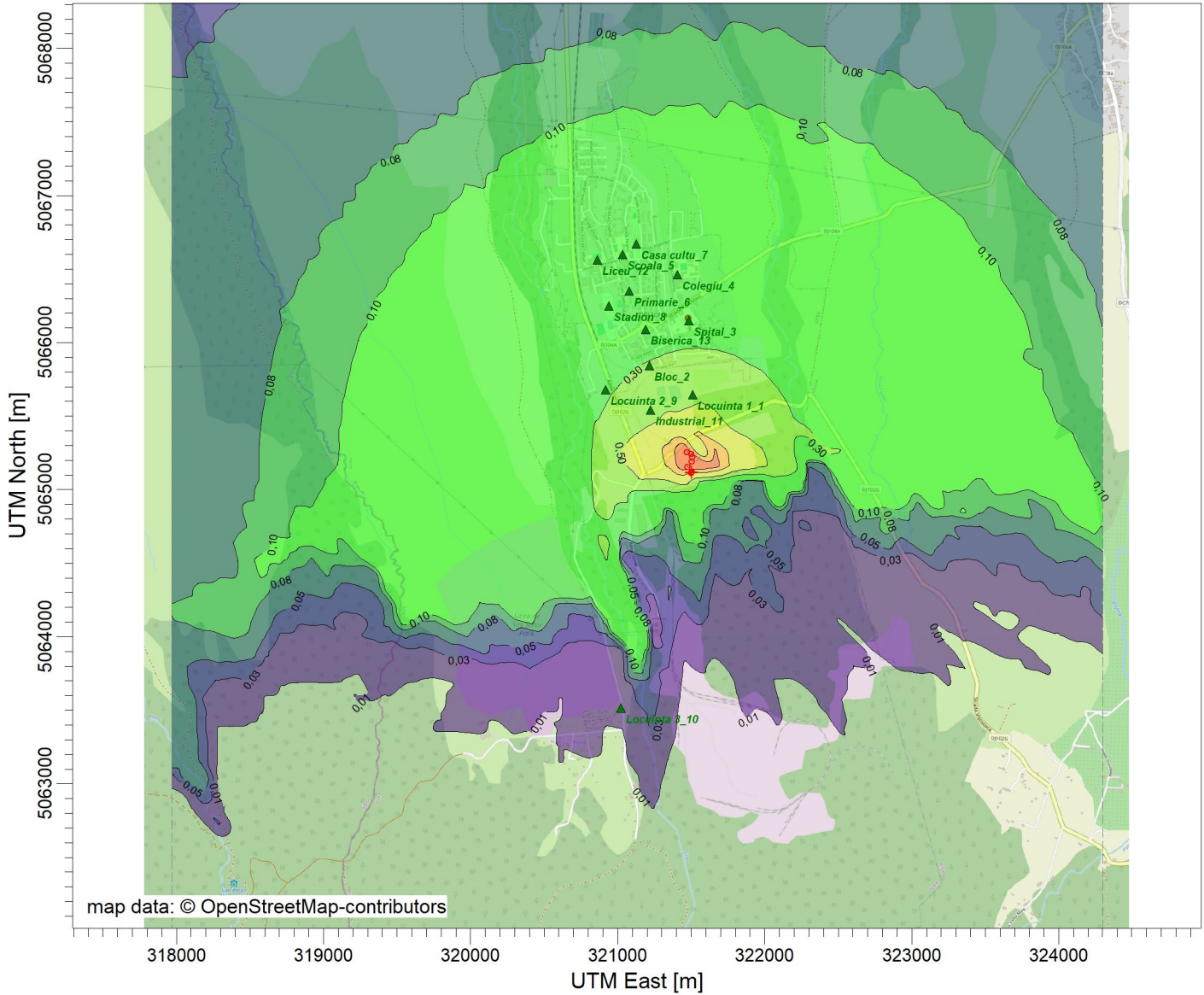
SCALE:

1:44.000

0

1 km

PROJECT NO.:



ug/m^3

PLOT FILE OF HIGH 1ST HIGH 30,0-MIN VALUES FOR SOURCE GROUP: ALL



**Stație de epurare ape uzate industriale rezultate de la fabrica Purolite Victoria și evacuarea acestora în râul Olt**  
**Formaldehida Concentrație 30 Percentila 98**

STAS 12574-87

Prag de alertă:  
P alerta = 24,5 µg/m<sup>3</sup>

CONC, ELEV, OPTIONS,  
MODELING, NONDFault, USED:,  
FLAT, AND, RURAL

3734

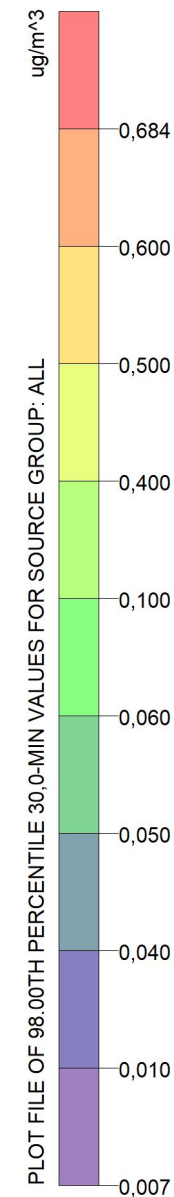
**Concentration**

0,6843

ug/m<sup>3</sup>

SCALE:

1:44.273



PROJECT NO.:

PROJECT TITLE:

Stație de epurare ape uzate industriale rezultate de la fabrica Purolite Victoria și evacuarea acestora în râul Olt  
Formaldehida\_concentrație orară

COMMENTS:

STAS 12574-87

Prag de intervenție:  
CMA orar = 37,45 µg/m<sup>3</sup>

Prag de alertă:  
P alerta = 26,215 µg/m<sup>3</sup>

SOURCES:

**9**

RECEPTORS:

**3734**

OUTPUT TYPE:

**Concentration**

MAX:

**1,15 ug/m<sup>3</sup>**

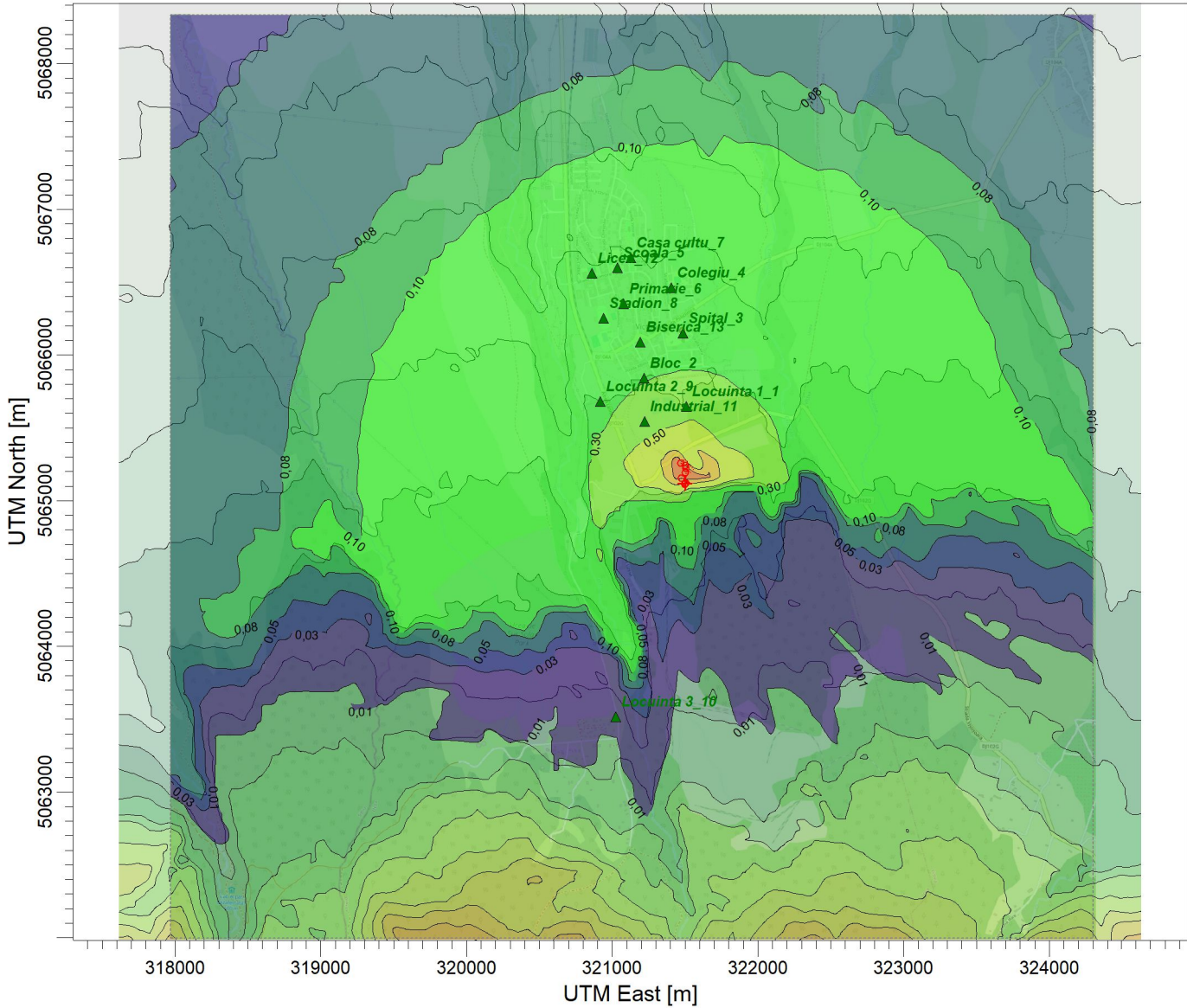
SCALE:

1:45.000

0

1 km

PROJECT NO.:



ug/m<sup>3</sup>

PLOT FILE OF HIGH 1ST HIGH 1-HR VALUES FOR SOURCE GROUP: ALL

Max: 1,15 [ug/m<sup>3</sup>] at (321558,39, 5065163,87)



PROJECT TITLE:

Stație de epurare ape uzate industriale rezultate de la fabrica Purolite Victoria și evacuarea acestora în râul Olt  
Formaldehida\_Concentrație orară\_Percentila 98

COMMENTS:

STAS 12574-87

Prag de intervenție:  
CMA orar = 37,45 µg/m<sup>3</sup>

Prag de alertă:  
P alerta = 26,215 µg/m<sup>3</sup>

SOURCES:

**9**

RECEPTORS:

**3734**

OUTPUT TYPE:

**Concentration**

MAX:

**0,639 ug/m<sup>3</sup>**

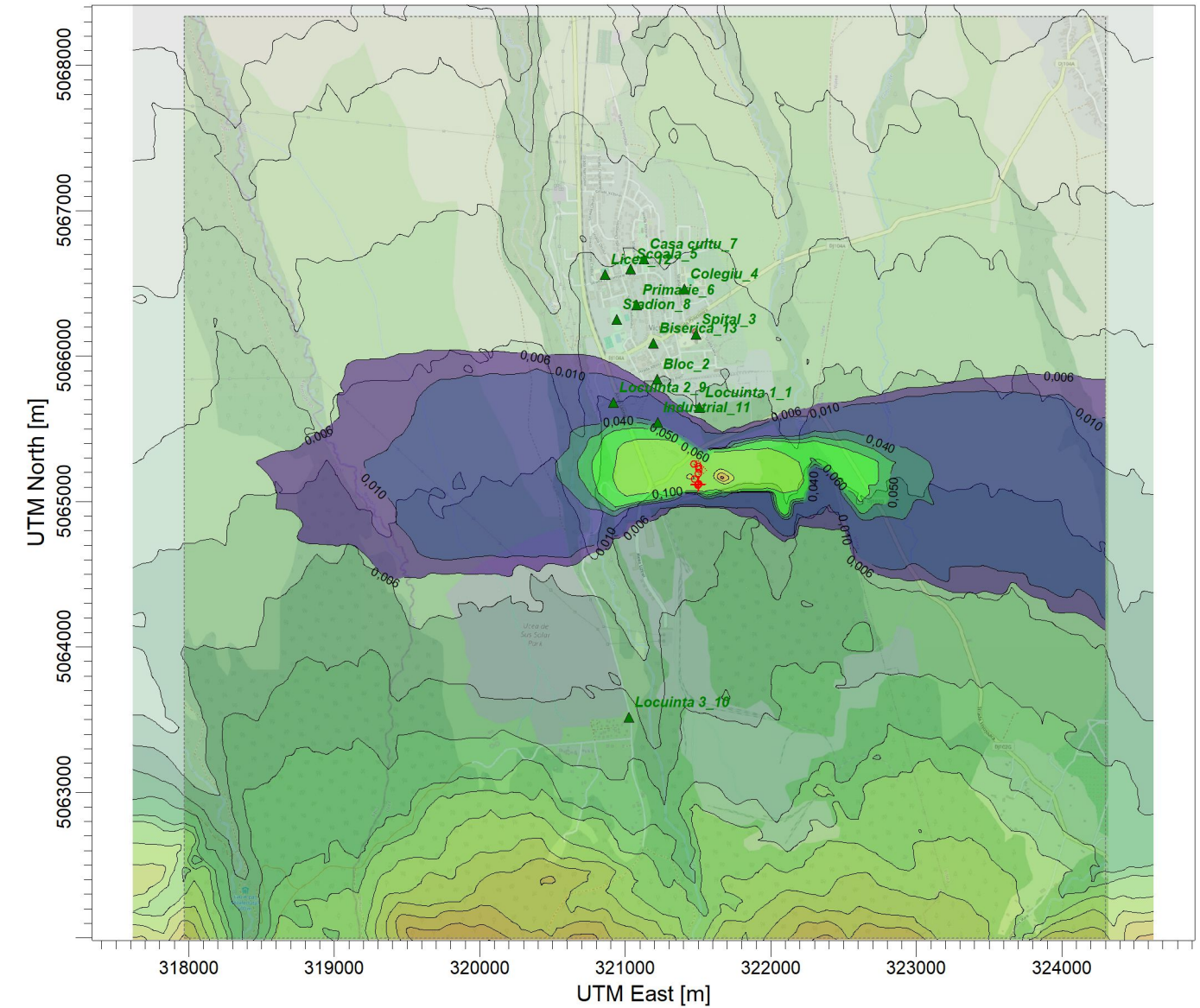
SCALE:

1:45.000

0

1 km

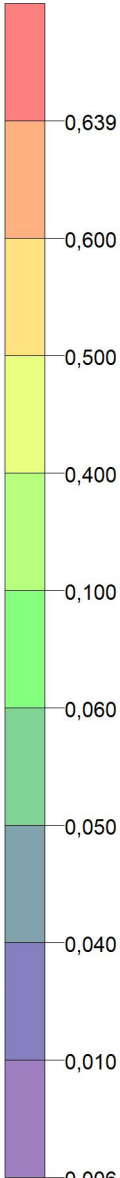
PROJECT NO.:



ug/m<sup>3</sup>

PLOT FILE OF 98.00TH PERCENTILE 1-HR VALUES FOR SOURCE GROUP: ALL

Max: 0,639 [ug/m<sup>3</sup>] at (321663,97, 5065163,87)



PROJECT TITLE:

Stație de epurare ape uzate industriale rezultate de la fabrica Purolite Victoria și evacuarea acestora în râul Olt  
Formaldehida\_ppm

COMMENTS:

Limita miros

CMA = 0,50 ppm

MODELING OPTIONS:

CONC, ELEV, FLAT, AND, RURAL,  
USED:, OPTIONS, MODELING,  
NONDEFAULT, PPM

RECEPTORS:

3734

OUTPUT TYPE:

Concentration

MAX:

0,0009393

UNITS:

PPM

COMPANY NAME:

SCALE:

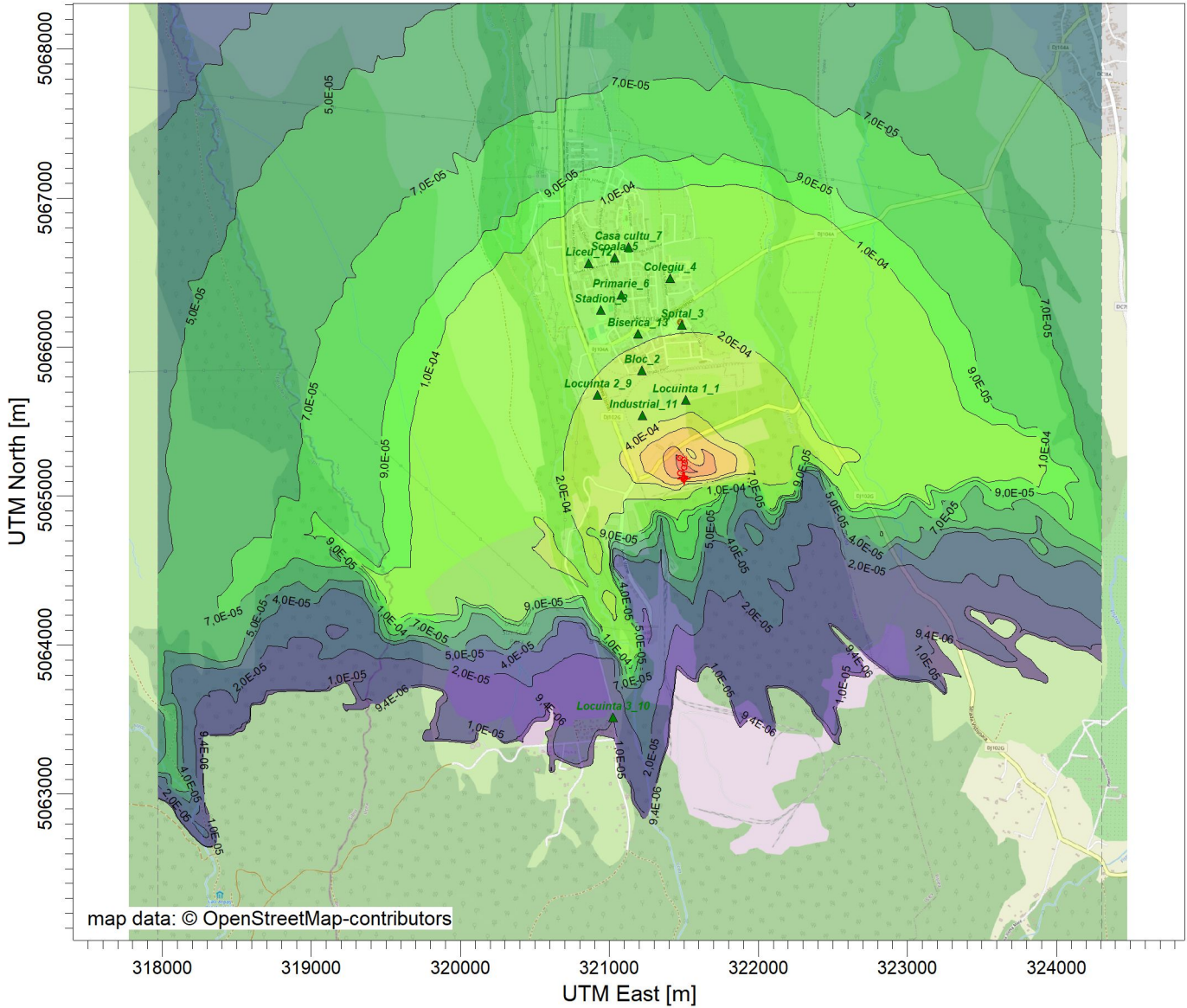
1:44.000

0



1 km

PROJECT NO.:



PPM

PLOT FILE OF HIGH 1ST HIGH 1-HR VALUES FOR SOURCE GROUP: ALL

9,4E-04

9,0E-04

7,0E-04

5,0E-04

4,0E-04

2,0E-04

1,0E-04

9,0E-05

7,0E-05

5,0E-05

4,0E-05

2,0E-05

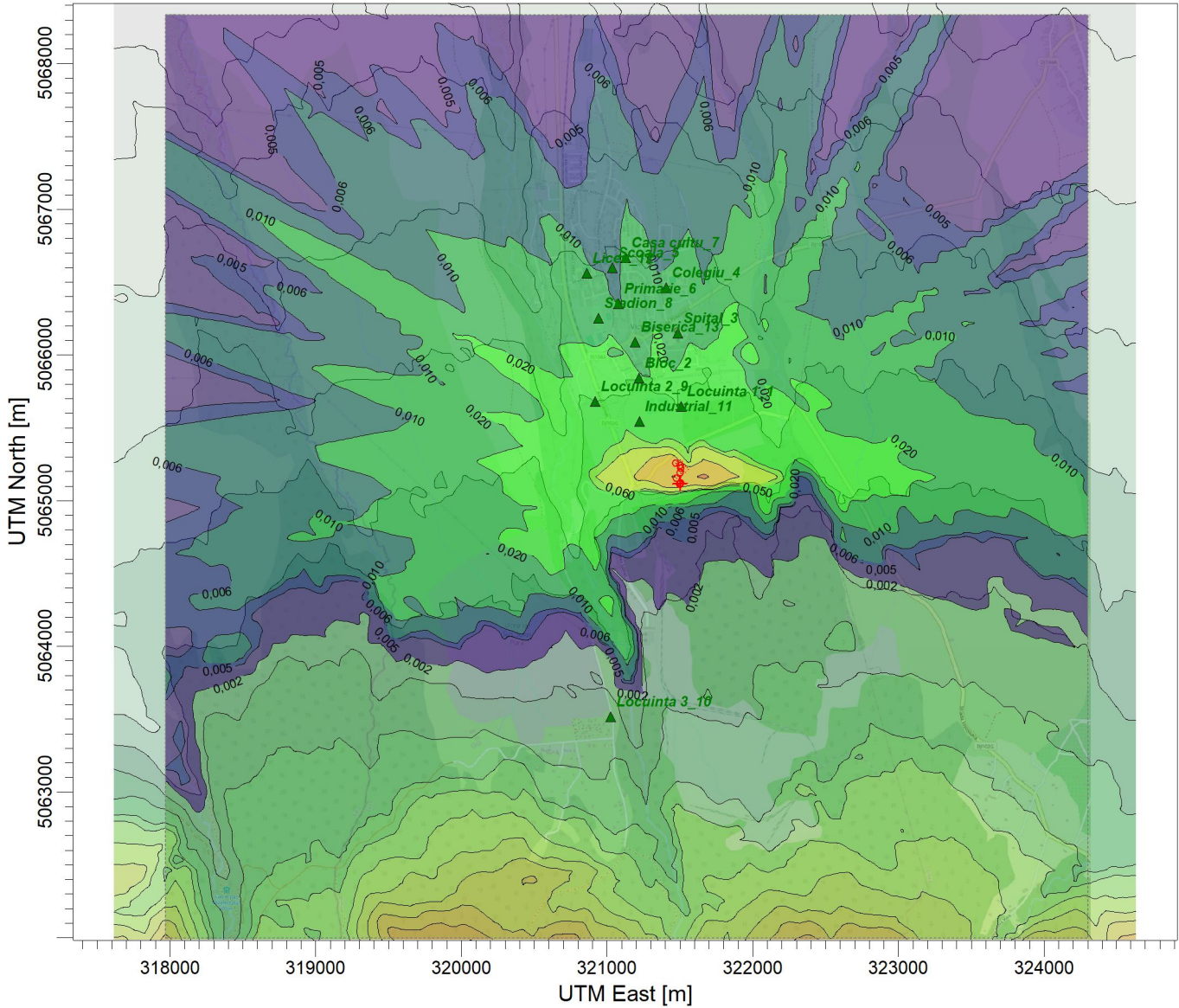
1,0E-05

9,4E-06



PROJECT TITLE:

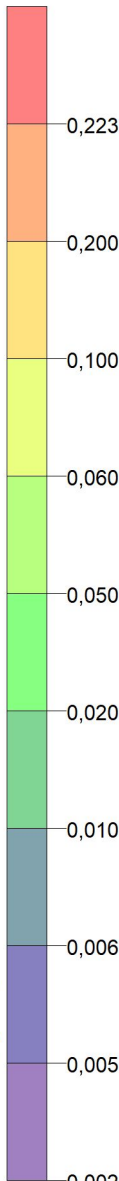
**Stație de epurare ape uzate industriale rezultate de la fabrica Purolite Victoria și evacuarea acestora în râul Olt**  
**Formaldehida\_Concentrație zilnică**



ug/m<sup>3</sup>

PLOT FILE OF HIGH 1ST HIGH 24-HR VALUES FOR SOURCE GROUP: ALL

Max: 0,223 [ug/m<sup>3</sup>] at (321663,97, 5065163,87)



COMMENTS:

STAS 12574-87

Prag de intervenție:  
CMA zilnic = 12 ug/m<sup>3</sup>

Prag de alertă:  
P alerta = 8,4 ug/m<sup>3</sup>

SOURCES:

**9**

RECEPTORS:

**3734**

OUTPUT TYPE:

**Concentration**

MAX:

**0,223 ug/m<sup>3</sup>**

SCALE:

1:45.000

0 1 km

PROJECT NO.:

PROJECT TITLE:

Stație de epurare ape uzate industriale rezultate de la fabrica Purolite Victoria și evacuarea acestora în râul Olt  
Formaldehida\_Concentrație zilnică\_Percentila 98

COMMENTS:

STAS 12574-87

Prag de intervenție:  
CMA zilnic = 12 µg/m<sup>3</sup>

Prag de alertă:  
P alertă = 8,4 µg/m<sup>3</sup>

SOURCES:

**9**

RECEPTORS:

**3734**

OUTPUT TYPE:

**Concentration**

MAX:

**0,167 ug/m<sup>3</sup>**

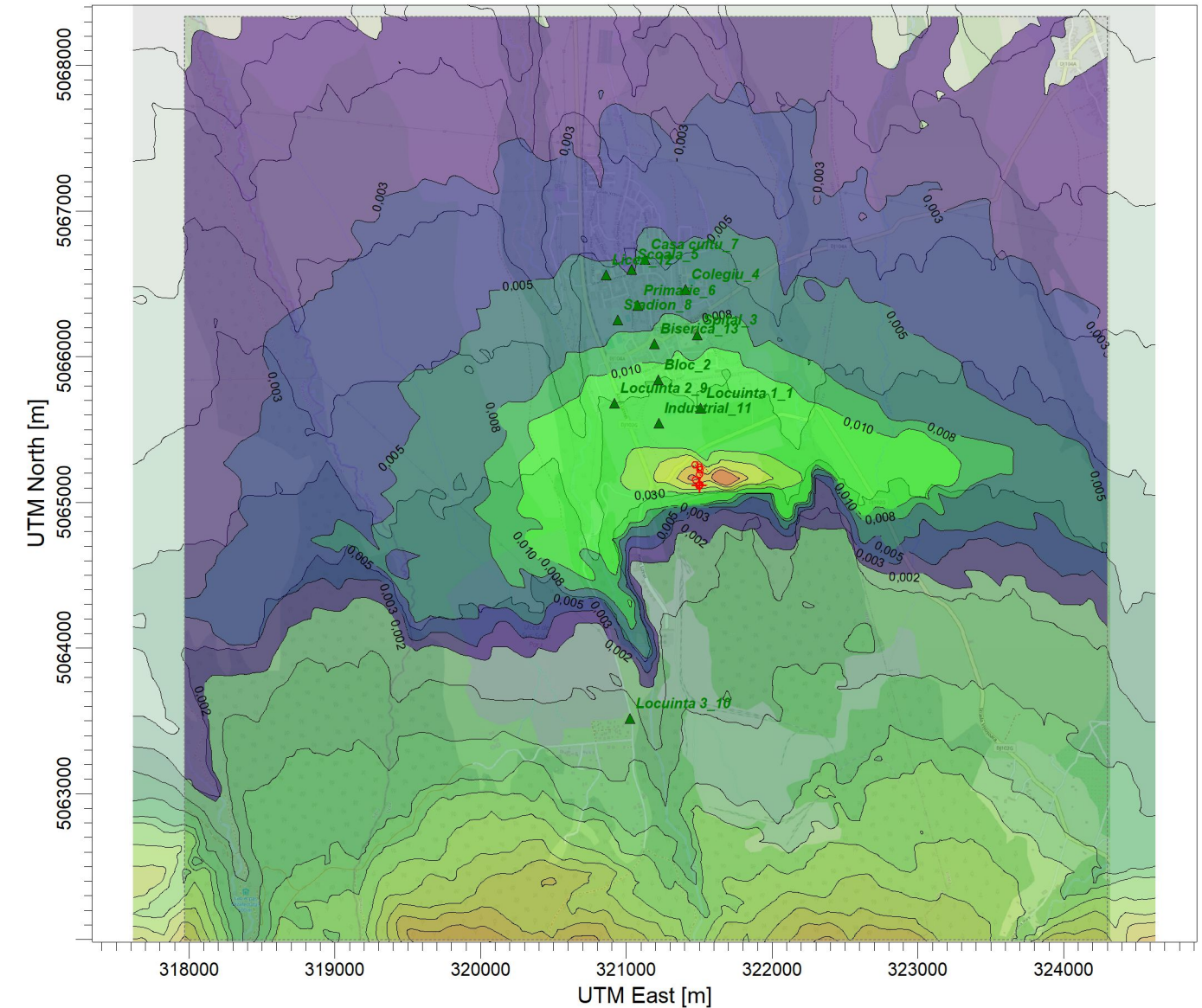
SCALE:

1:45.000

0

1 km

PROJECT NO.:



ug/m<sup>3</sup>

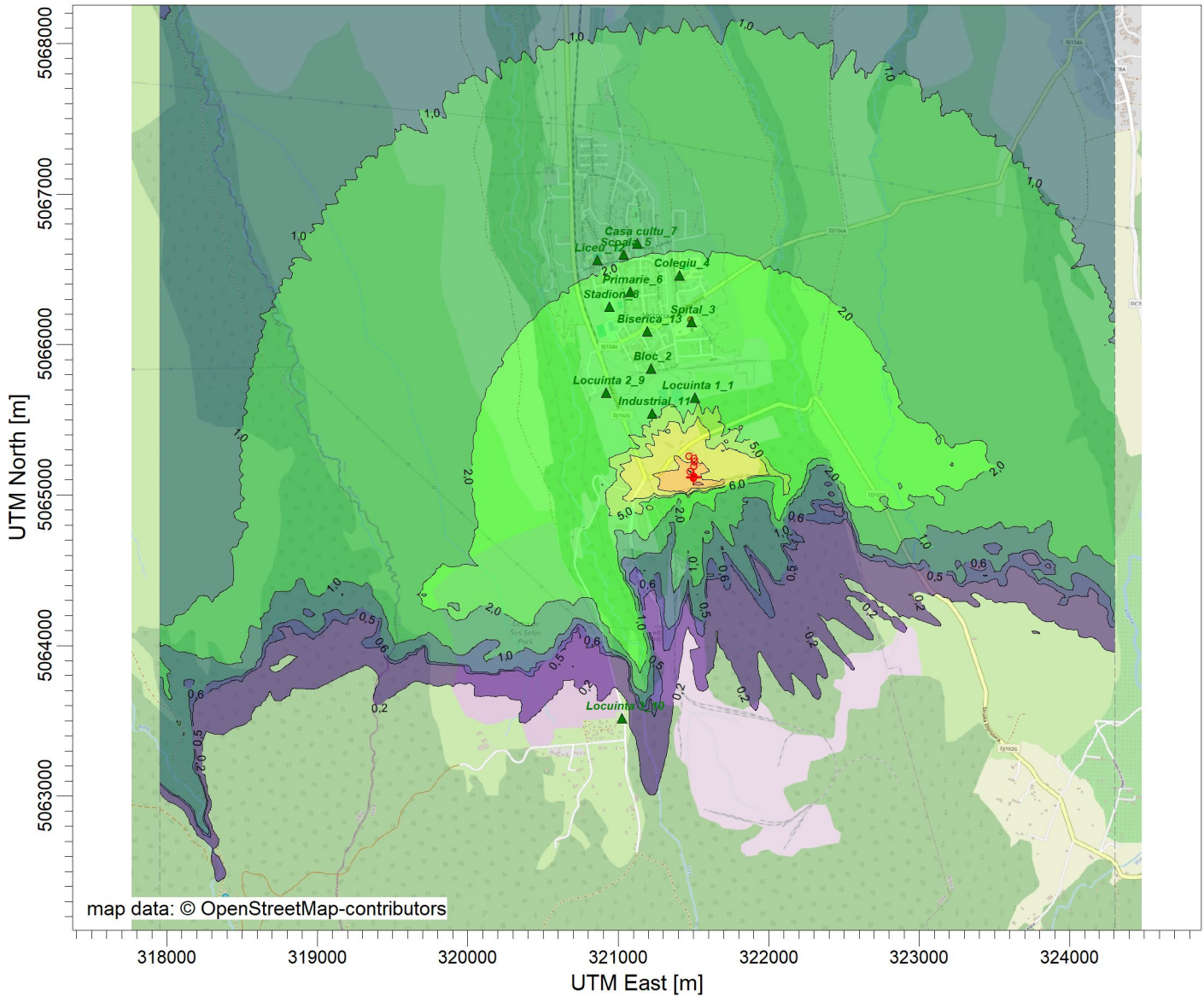
PLOT FILE OF 98.00TH PERCENTILE 24-HR VALUES FOR SOURCE GROUP: ALL

Max: 0,167 [ug/m<sup>3</sup>] at (321663.97, 5065163.87)



PROJECT TITLE:

Stație de epurare ape uzate industriale rezultate de la fabrica Purolite Victoria și evacuarea acestora în râul Olt  
Acid sulfuric\_Concentrație 30 min



COMMENTS:

STAS 12574-87

Prag de intervenție:  
CMA = 30  $\mu\text{g}/\text{m}^3$

Prag de alertă:  
P alertă = 21  $\mu\text{g}/\text{m}^3$

MODELING OPTIONS:

**CONC, ELEV, FLAT, AND, RURAL,  
USED:, OPTIONS, MODELING,  
NONFAULT**

RECEPTORS:

**40013**

OUTPUT TYPE:

**Concentration**

MAX:

**22,9174**

UNITS:

**ug/m^3**

COMPANY NAME:

SCALE:

1:43.000

0 1 km

PROJECT NO.:

PROJECT TITLE:

Stație de epurare ape uzate industriale rezultate de la fabrica Purolite Victoria și evacuarea acestora în râul Olt  
Acid sulfuric\_concentrație 30 min\_Percentila 98

COMMENTS:

STAS 12574-87

Prag de intervenție:  
CMA = 30 µg/m3

Prag de alertă:  
P alertă = 21 µg/m3

MODELING OPTIONS:

**CONC, ELEV, OPTIONS,  
MODELING, NONFAULT, USED:,  
FLAT, AND, RURAL**

RECEPTORS:

**40013**

OUTPUT TYPE:

**Concentration**

MAX:

**7,8409**

UNITS:

**ug/m^3**

COMPANY NAME:

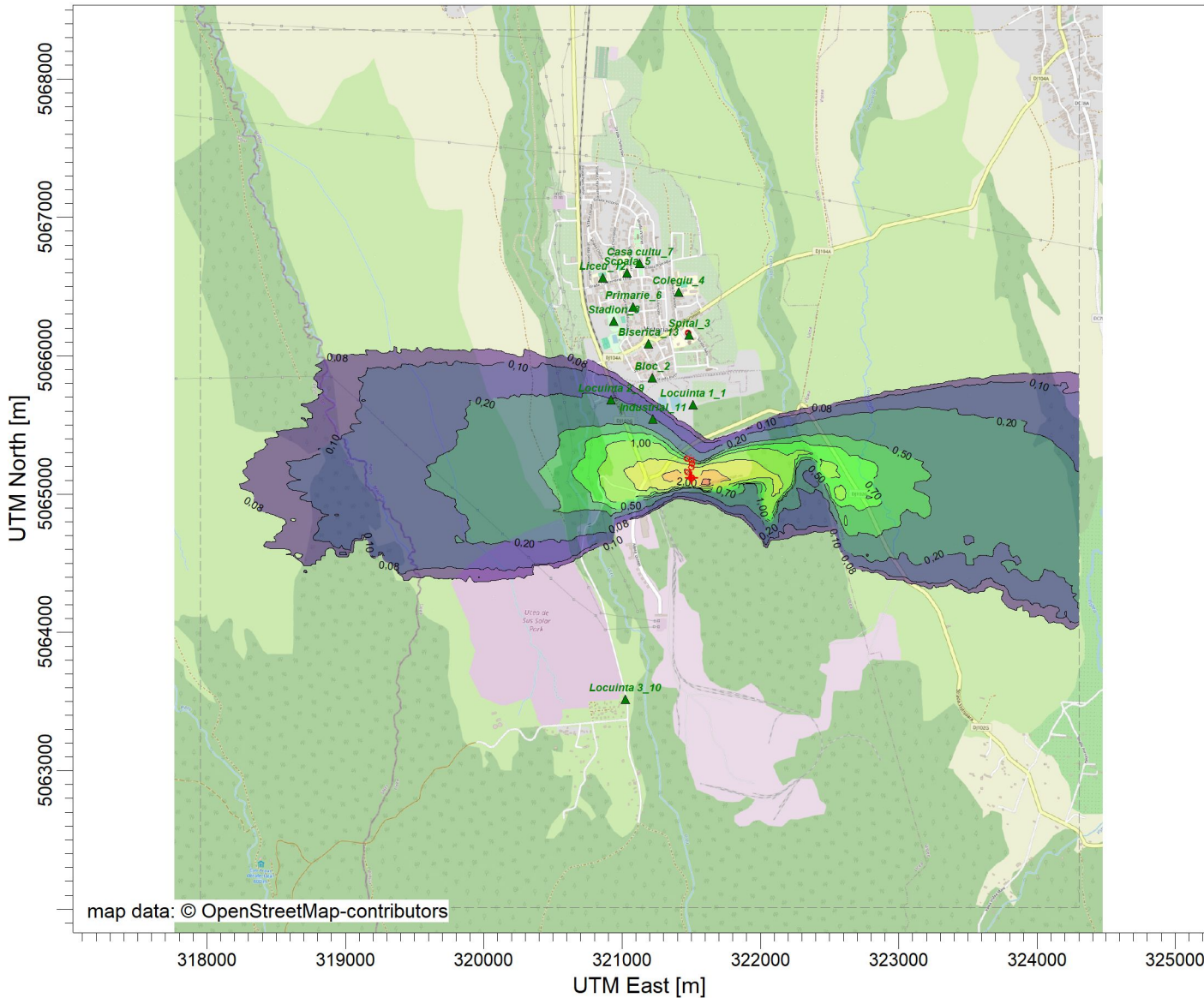
SCALE:

1:46.872

0

1 km

PROJECT NO.:



ug/m^3

PLOT FILE OF 98.00TH PERCENTILE 30.0-MIN VALUES FOR SOURCE GROUP: ALL



PROJECT TITLE:

Stație de epurare ape uzate industriale rezultate de la fabrica Purolite Victoria și evacuarea acestora în râul Olt  
Acid sulfuric\_Concentrație orara

COMMENTS:

STAS 12574-87

Prag de intervenție:  
CMA orar = 32,1 µg/m3

Prag de alertă:  
P alertă = 22,89 µg/m3

SOURCES:

**9**

RECEPTORS:

**40013**

OUTPUT TYPE:

**Concentration**

MAX:

**21,4 ug/m^3**

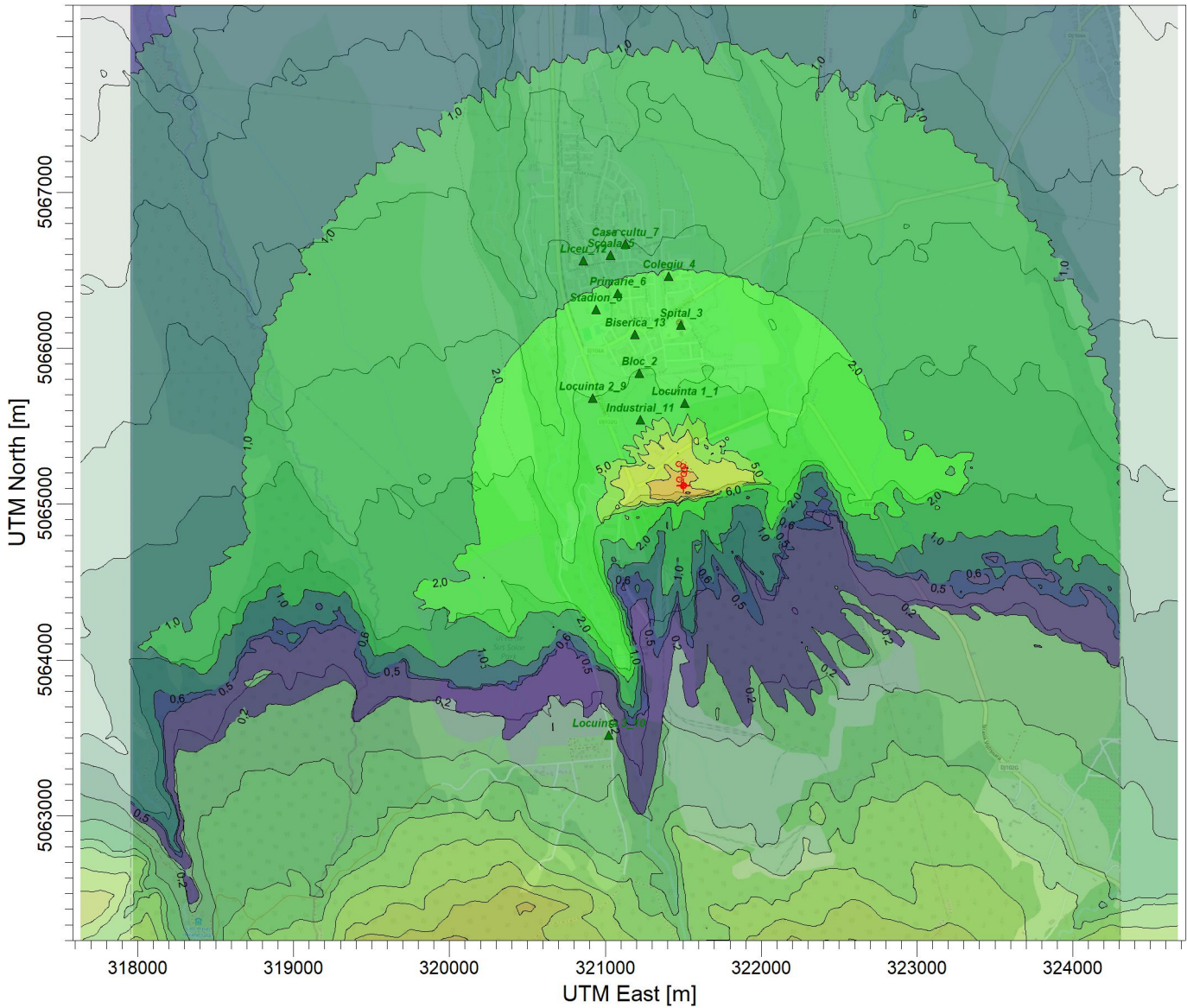
SCALE:

1:42.000

0

1 km

PROJECT NO.:



ug/m^3

PLOT FILE OF HIGH 1ST HIGH 1-HR VALUES FOR SOURCE GROUP: ALL

Max: 21,4 [ug/m^3] at (321527,60, 5065071,72)

PROJECT TITLE:

**Stație de epurare ape uzate industriale rezultate de la fabrica Purolite Victoria și evacuarea acestora în râul Olt**  
**Acid sulfuric\_Concentrație orară\_Percentilă 98**

COMMENTS:

STAS 12574-87

Prag de intervenție:  
CMA orar = 32,1 µg/m<sup>3</sup>

Prag de alertă:  
P alertă = 22,89 µg/m<sup>3</sup>

SOURCES:

**9**

RECEPTORS:

**40013**

OUTPUT TYPE:

**Concentration**

MAX:

**7,32 ug/m<sup>3</sup>**

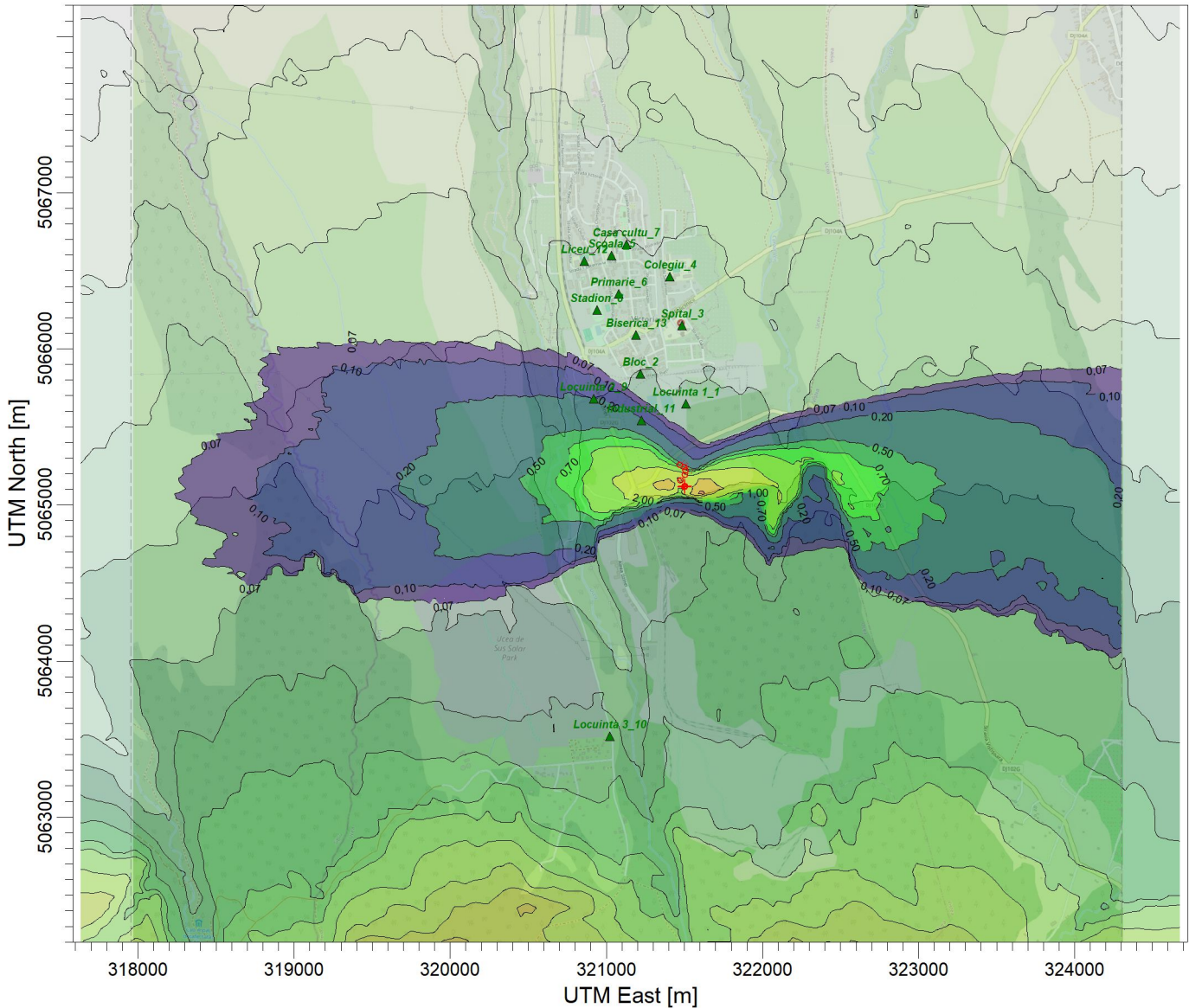
SCALE:

1:42.000

0

1 km

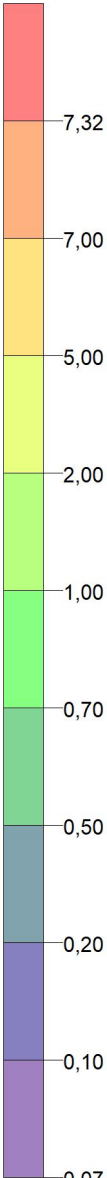
PROJECT NO.:



ug/m<sup>3</sup>

PLOT FILE OF 98.00TH PERCENTILE 1-HR VALUES FOR SOURCE GROUP: ALL

Max: 7,32 [ug/m<sup>3</sup>] at (321623,33, 5065071,72)





PROJECT TITLE:

Stație de epurare ape uzate industriale rezultate de la fabrica Purolite Victoria și evacuarea acestora în râul Olt  
Acid sulfuric\_ppm

COMMENTS:

Limită miros  
CMA = 0,232 ppm

MODELING OPTIONS:

CONC, ELEV, FLAT, AND, RURAL,  
USED:, OPTIONS, MODELING,  
NONDEFAULT, PPM

RECEPTORS:

40013

OUTPUT TYPE:

Concentration

MAX:

0,00533

UNITS:

PPM

COMPANY NAME:

SCALE:

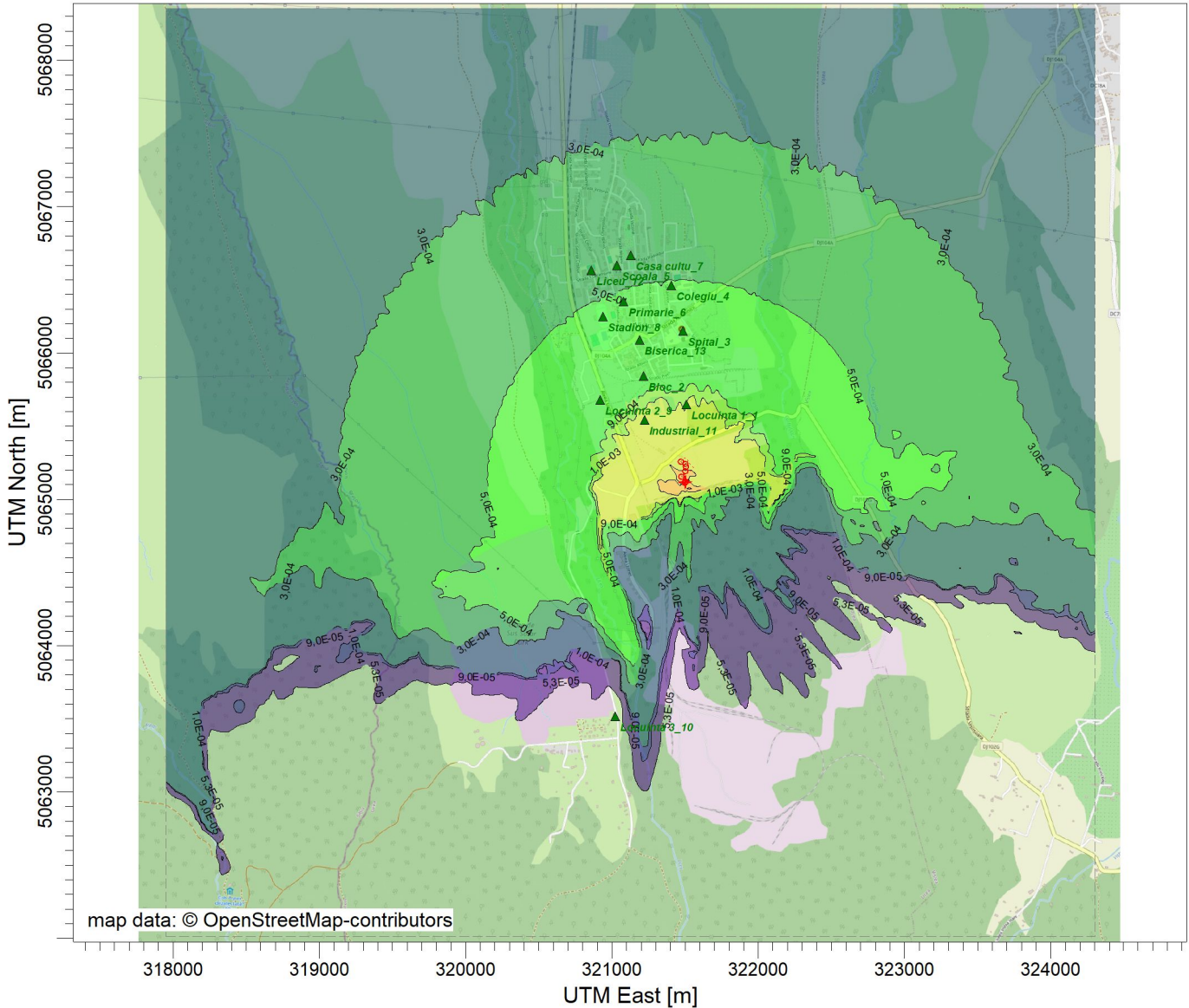
1:44.833

0



1 km

PROJECT NO.:



PPM

PLOT FILE OF HIGH 1ST HIGH 1-HR VALUES FOR SOURCE GROUP: ALL

5,3E-03

5,0E-03

3,0E-03

1,0E-03

9,0E-04

5,0E-04

3,0E-04

1,0E-04

9,0E-05

5,3E-05

PROJECT TITLE:

Stație de epurare ape uzate industriale rezultate de la fabrica Purolite Victoria și evacuarea acestora în râul Olt  
Acid sulfuric\_Concentrație zilnică

COMMENTS:

STAS 12574-87

Prag de intervenție:  
CMA zilnic = 12 µg/m<sup>3</sup>

Prag de alertă:  
P alertă = 8,4 µg/m<sup>3</sup>

SOURCES:

**9**

RECEPTORS:

**40013**

OUTPUT TYPE:

**Concentration**

MAX:

**3,35 ug/m<sup>3</sup>**

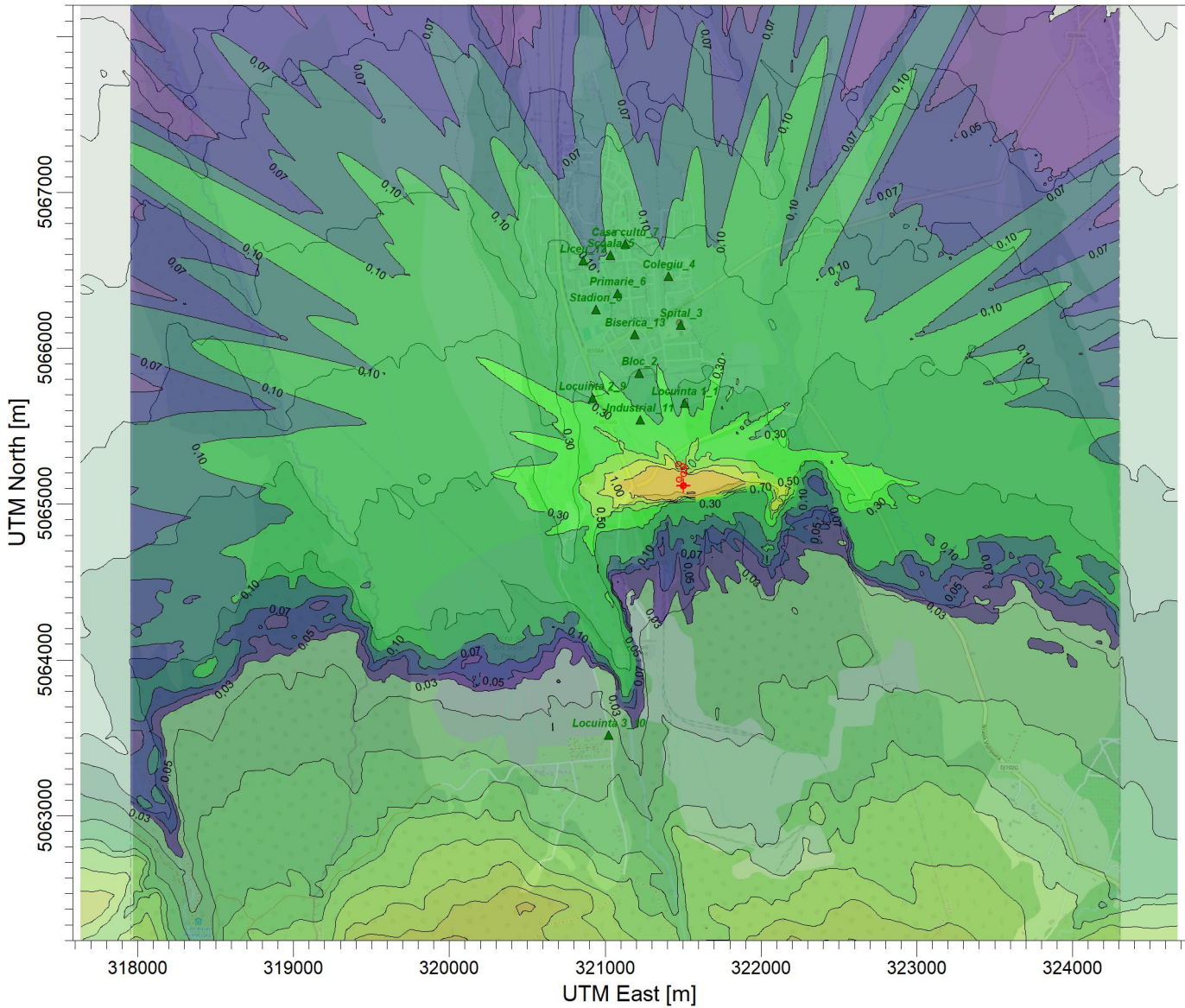
SCALE:

1:42.000

0

1 km

PROJECT NO.:



ug/m<sup>3</sup>

PLOT FILE OF HIGH 1ST HIGH 24-HR VALUES FOR SOURCE GROUP: ALL

Max: 3,35 [ug/m<sup>3</sup>] at (321559,51, 5065071,72)



PROJECT TITLE:

Stație de epurare ape uzate industriale rezultate de la fabrica Purolite Victoria și evacuarea acestora în râul Olt  
Acid sulfuric\_Concentratie zilnică\_Percentilă 98

COMMENTS:

STAS 12574-87

Prag de intervenție:  
CMA zilnic = 12 µg/m<sup>3</sup>

Prag de alertă:  
P alertă = 8,4 µg/m<sup>3</sup>

SOURCES:

**9**

RECEPTORS:

**40013**

OUTPUT TYPE:

**Concentration**

MAX:

**1,77 µg/m<sup>3</sup>**

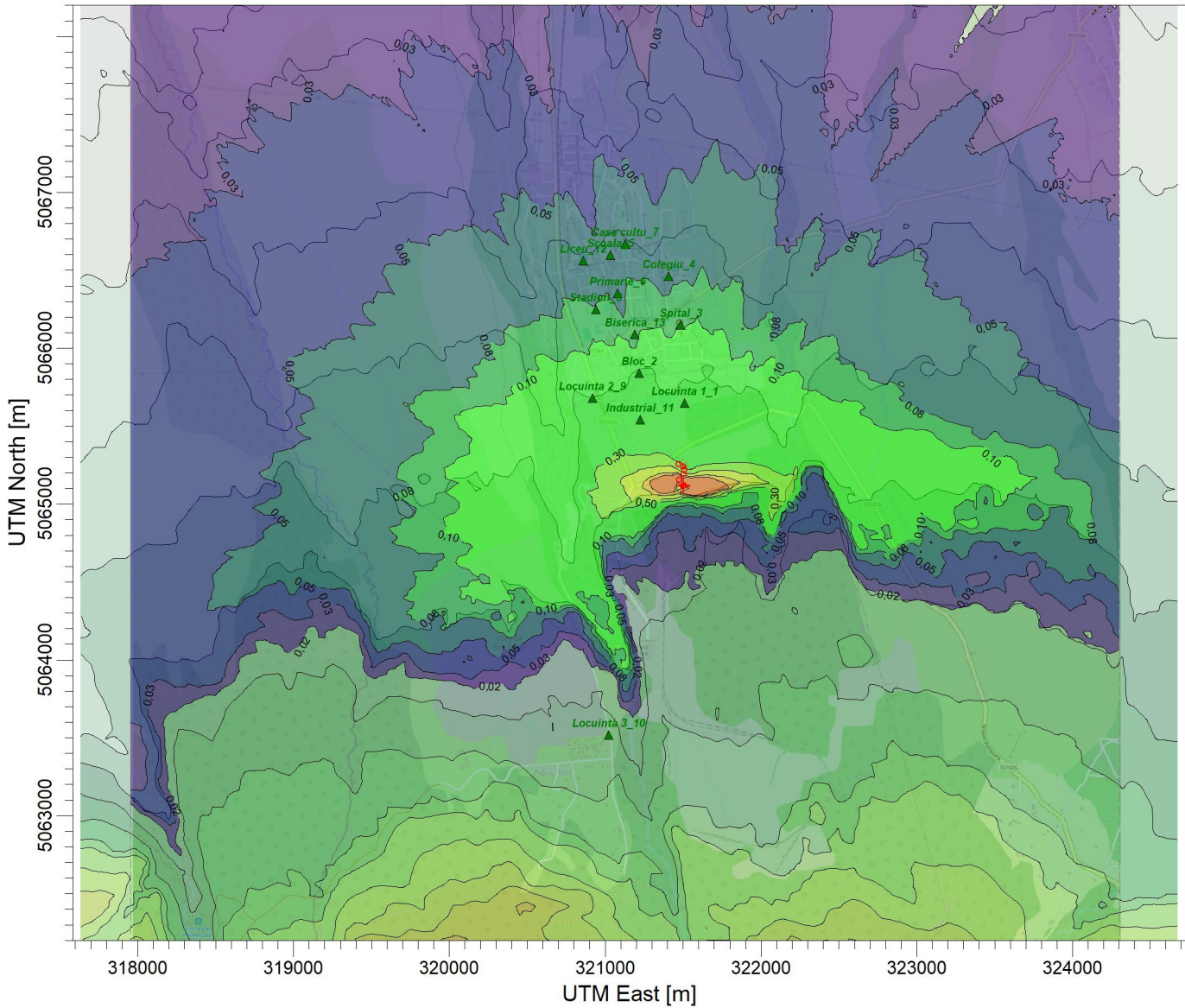
SCALE:

1:42.000

0

1 km

PROJECT NO.:



µg/m<sup>3</sup>

PLOT FILE OF 98.00TH PERCENTILE 24-HR VALUES FOR SOURCE GROUP: ALL

Max: 1,77 [µg/m<sup>3</sup>] at (321623,33, 5065103,59)

**Stație de epurare ape uzate industriale rezultate de la fabrica Purolite Victoria și evacuarea acestora în râul Olt**  
**Amoniac\_Concentrație 30 min**



PLOT FILE OF HIGH 1ST HIGH 30,0-MIN VALUES FOR SOURCE GROUP: ALL



PROJECT NO.:



PROJECT TITLE:

Stație de epurare ape uzate industriale rezultate de la fabrica Purolite Victoria și evacuarea acestora în râul Olt  
Amoniac\_Concentrație 30 min\_percentila 98

COMMENTS:

STAS 12574-87

Prag de intervenție:  
CMA 30 min = 300 µg/m3

Prag de alertă:  
P alertă = 210 µg/m3

MODELING OPTIONS:

**CONC, ELEV, OPTIONS,  
MODELING, NONFAULT, USED:,  
FLAT, AND, RURAL**

RECEPTORS:

**3734**

OUTPUT TYPE:

**Concentration**

MAX:

**8,2056**

UNITS:

**ug/m^3**

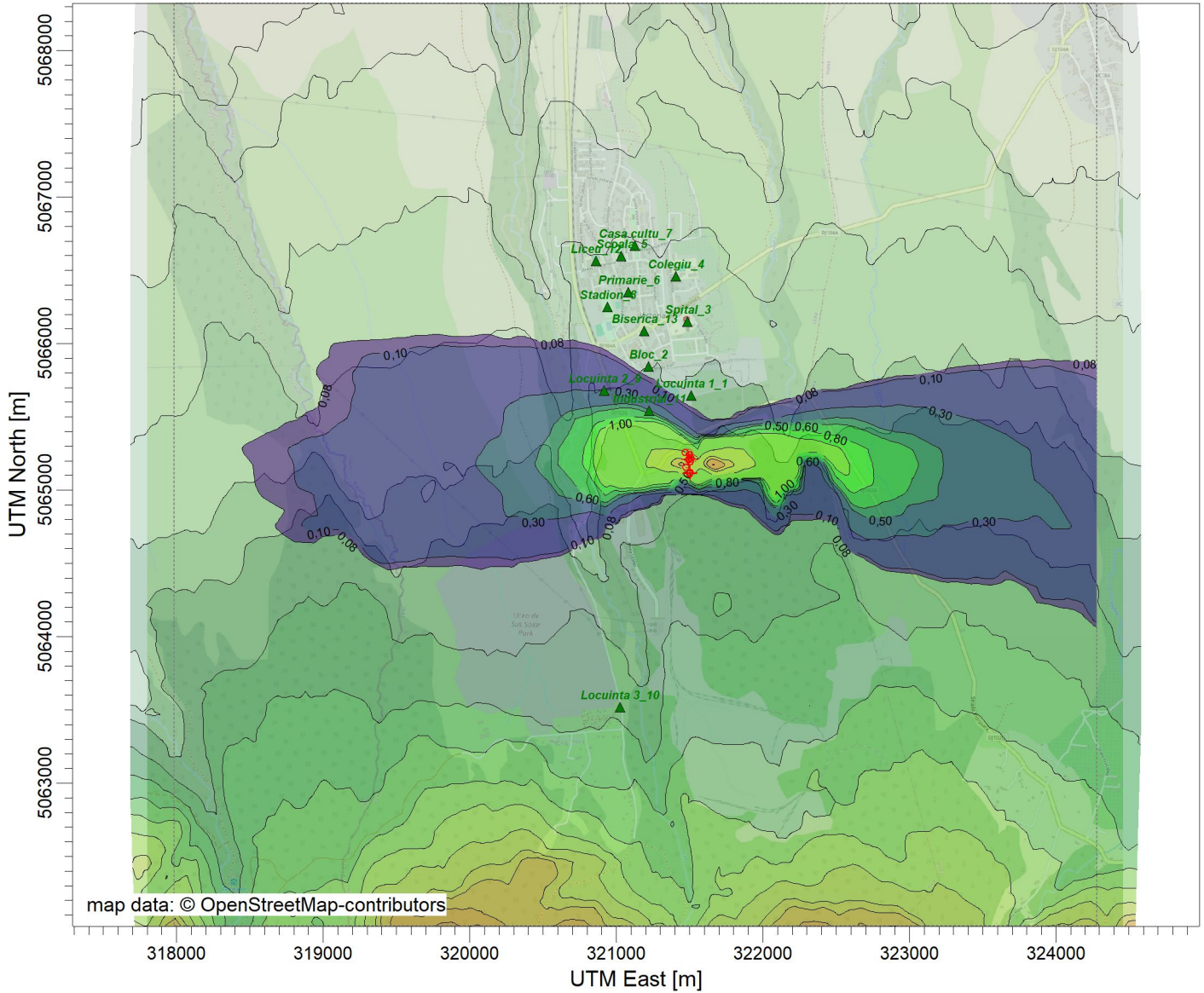
COMPANY NAME:

SCALE:

1:44.029

0 1 km

PROJECT NO.:



ug/m^3

PLOT FILE OF 98.00TH PERCENTILE 30.0-MIN VALUES FOR SOURCE GROUP: ALL

PROJECT TITLE:

Stație de epurare ape uzate industriale rezultate de la fabrica Purolite Victoria și evacuarea acestora în râul Olt  
Amoniac\_Concentrație orară

COMMENTS:

STAS 12574-87

Prag de intervenție:  
CMA orar = 321 µg/m3

Prag de alertă:  
P alertă = 224,7 µg/m3

SOURCES:

**11**

RECEPTORS:

**3734**

OUTPUT TYPE:

**Concentration**

MAX:

**17,0 ug/m^3**

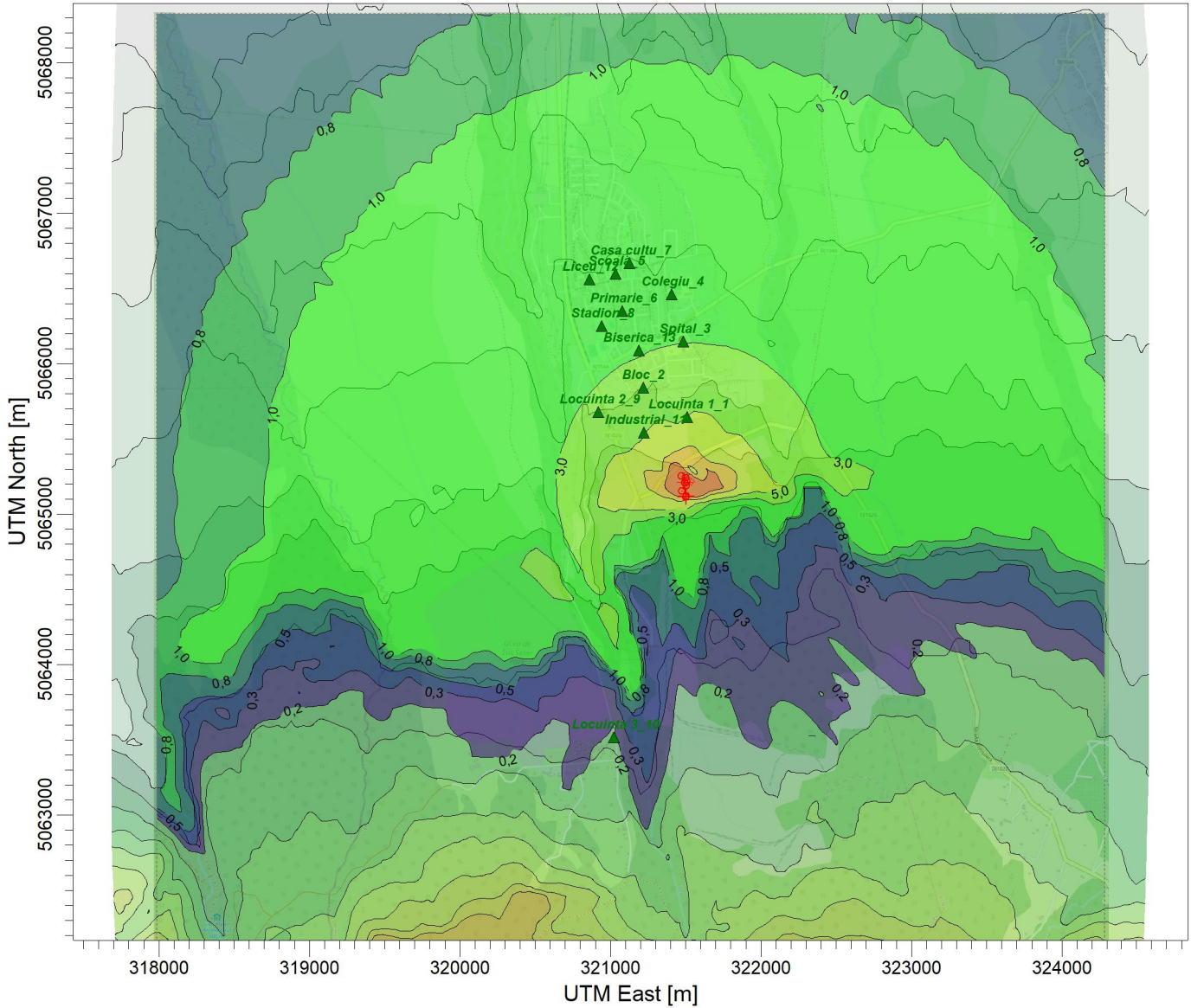
SCALE:

1:43.528

0

1 km

PROJECT NO.:



PLOT FILE OF HIGH 1ST HIGH 1-HR VALUES FOR SOURCE GROUP: ALL

Max: 17,0 [ug/m^3] at (321555,37, 5065173,88)



PROJECT TITLE:

Stație de epurare ape uzate industriale rezultate de la fabrica Purolite Victoria și evacuarea acestora în râul Olt  
Amoniac\_Concentrație orară\_Percentila 98

COMMENTS:

STAS 12574-87

Prag de intervenție:  
CMA orar = 321 µg/m3

Prag de alertă:  
P alertă = 224,7 µg/m3

SOURCES:

**11**

RECEPTORS:

**3734**

OUTPUT TYPE:

**Concentration**

MAX:

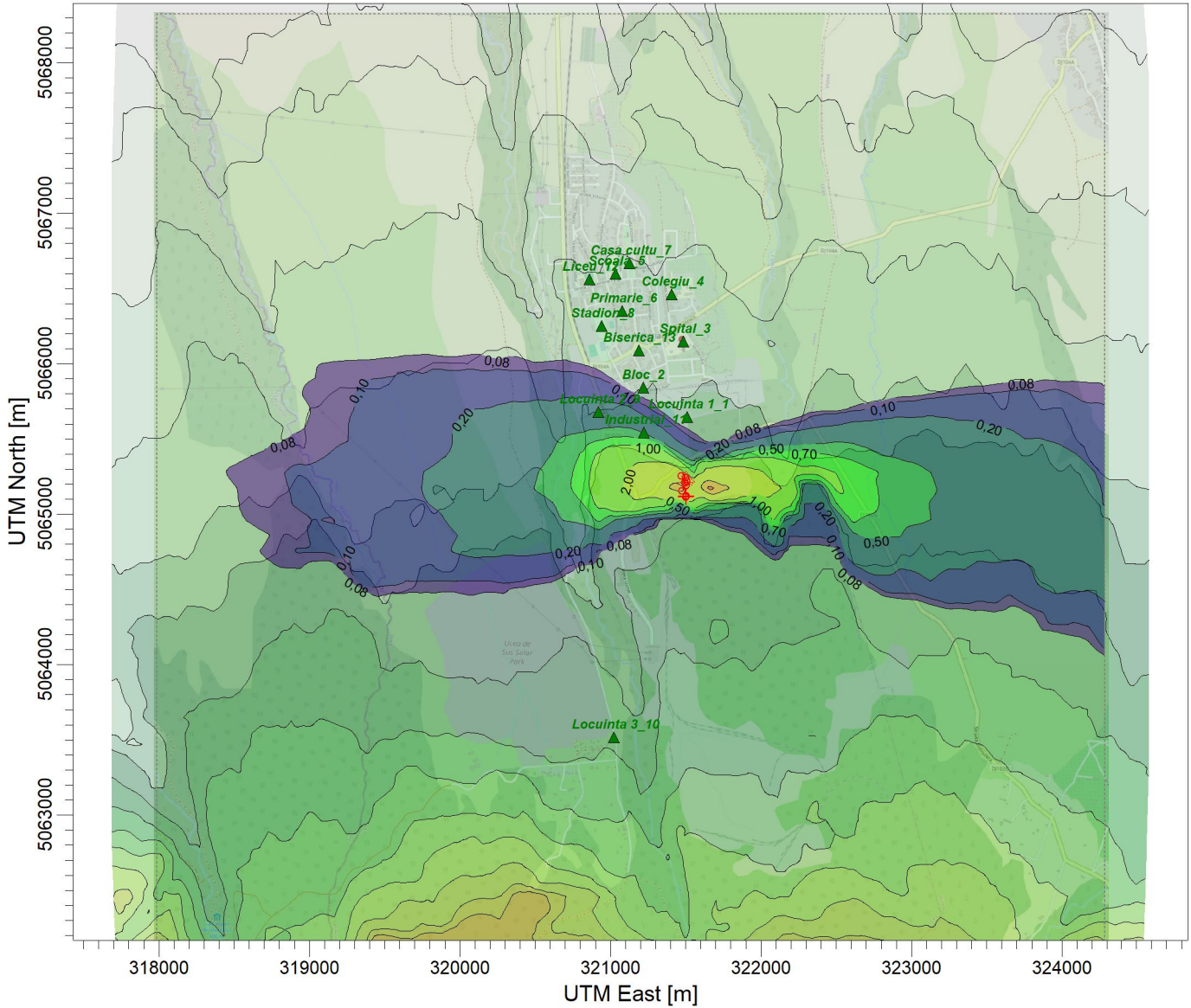
**7,66 ug/m^3**

SCALE:

1:43.528

0 1 km

PROJECT NO.:



ug/m^3

PLOT FILE OF 98.00TH PERCENTILE 1-HR VALUES FOR SOURCE GROUP: ALL

Max: 7,66 [ug/m^3] at (321660,37, 5065173,88)

PROJECT TITLE:

Stație de epurare ape uzate industriale rezultate de la fabrica Purolite Victoria și evacuarea acestora în râul Olt  
Amoniac ppm

COMMENTS:

Limită miros  
CMA = 1,5 ppm

MODELING OPTIONS:

CONC, ELEV, OPTIONS,  
MODELING, NONFAULT, USED:,  
FLAT, AND, RURAL, PPM

RECEPTORS:

3734

OUTPUT TYPE:

Concentration

MAX:

0,01099

UNITS:

PPM

COMPANY NAME:

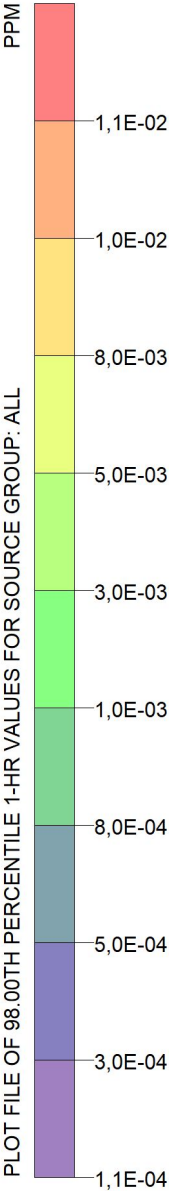
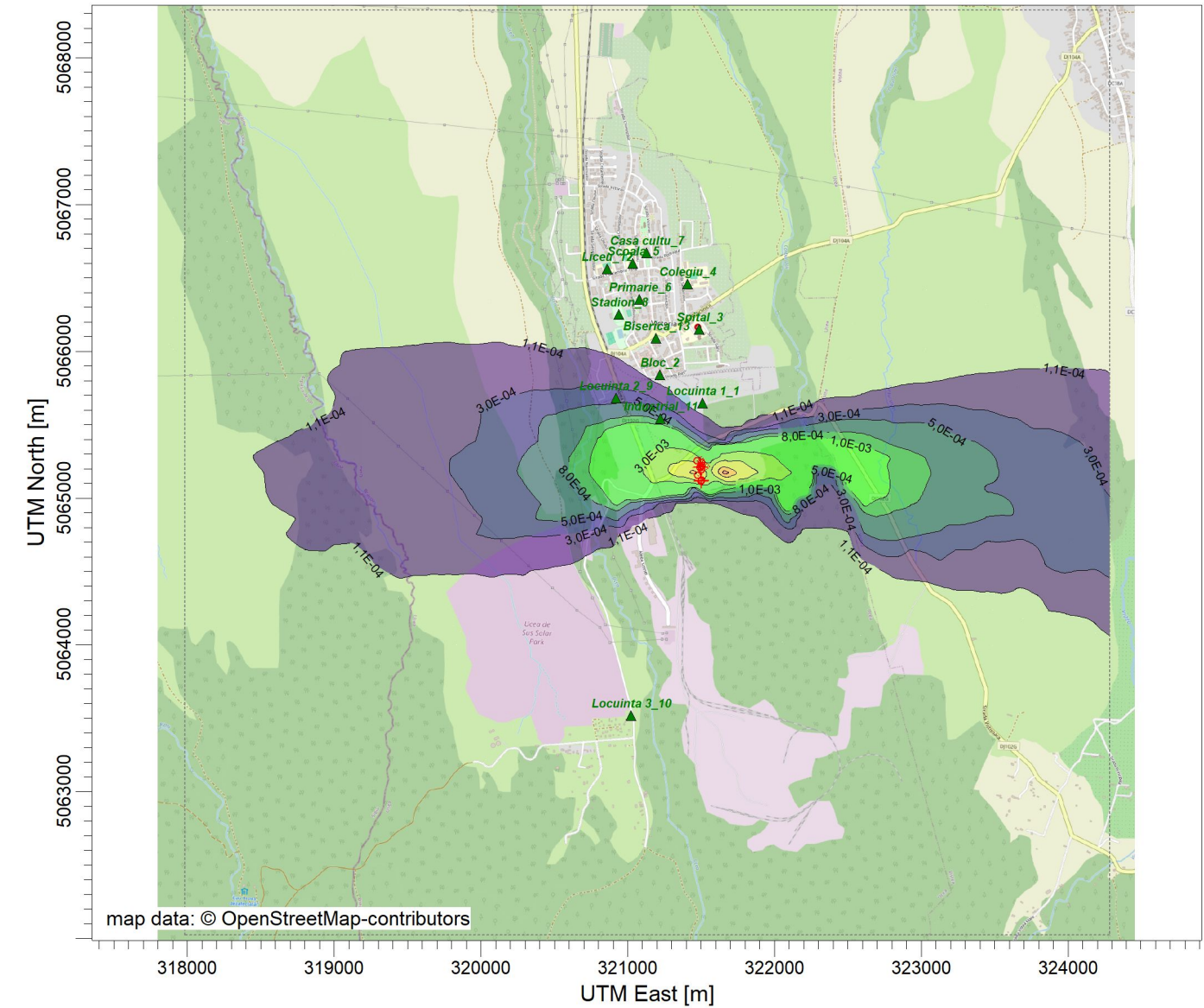
SCALE:

1:44.535

0

1 km

PROJECT NO.:





PROJECT TITLE:

Stație de epurare ape uzate industriale rezultate de la fabrica Purolite Victoria și evacuarea acestora în râul Olt  
Amoniac\_Concentrație zilnică

COMMENTS:

STAS 12574-87

Prag de intervenție:  
CMA zilnic = 100 µg/m<sup>3</sup>

Prag de alertă:  
P alertă = 70 µg/m<sup>3</sup>

SOURCES:

**11**

RECEPTORS:

**3734**

OUTPUT TYPE:

**Concentration**

MAX:

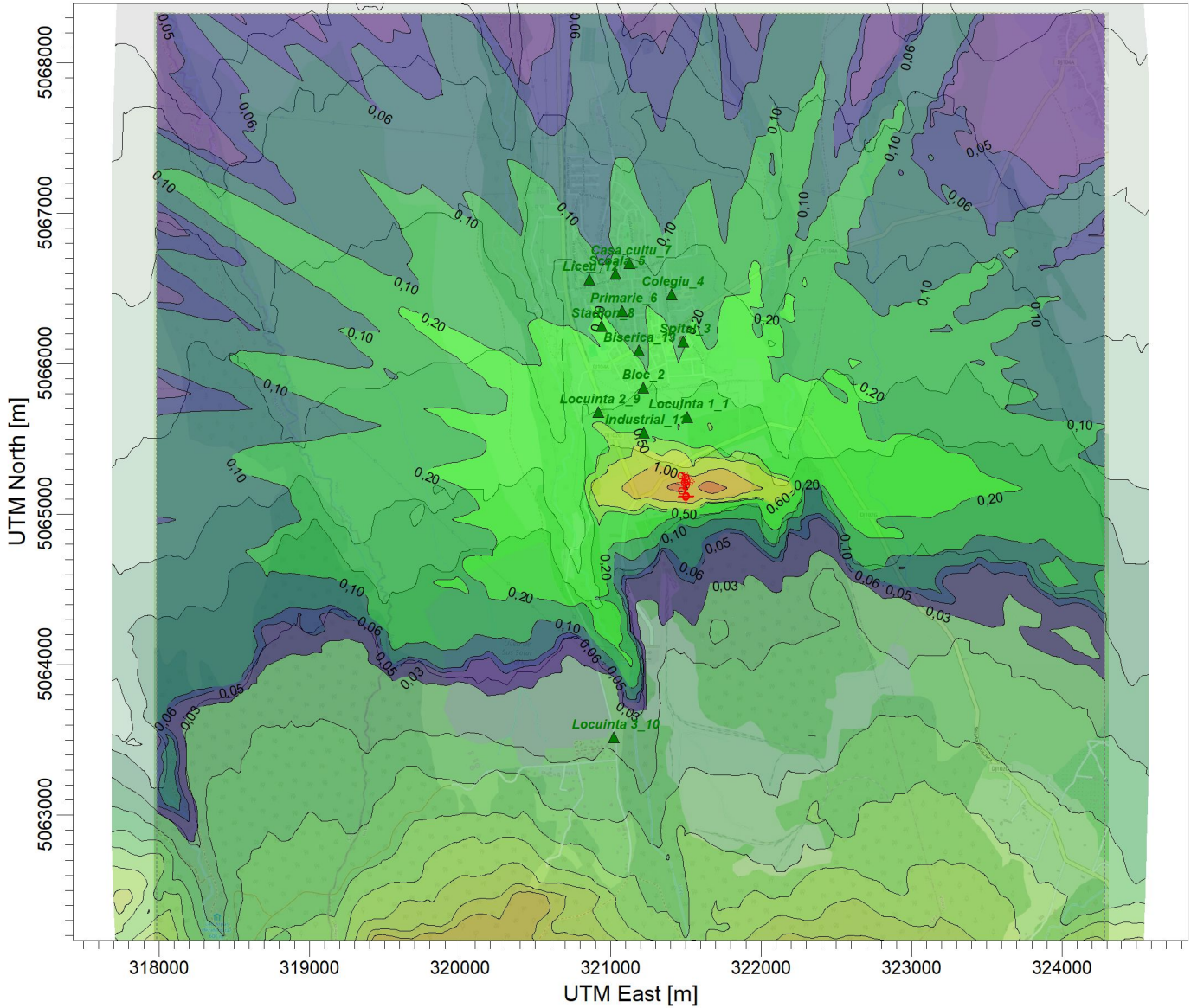
**2,85 ug/m<sup>3</sup>**

SCALE:

1:43.528

0 1 km

PROJECT NO.:



ug/m<sup>3</sup>

PLOT FILE OF HIGH 1ST HIGH 24-HR VALUES FOR SOURCE GROUP: ALL

Max: 2,85 [ug/m<sup>3</sup>] at (321660,37, 5065173,88)

PROJECT TITLE:

Stație de epurare ape uzate industriale rezultate de la fabrica Purolite Victoria și evacuarea acestora în râul Olt  
Amoniac\_Concentrație zilnică\_Percentila 98

COMMENTS:

STAS 12574-87

Prag de intervenție:  
CMA zilnic = 100 µg/m3

Prag de alertă:  
P alertă = 70 µg/m3

SOURCES:

**11**

RECEPTORS:

**3734**

OUTPUT TYPE:

**Concentration**

MAX:

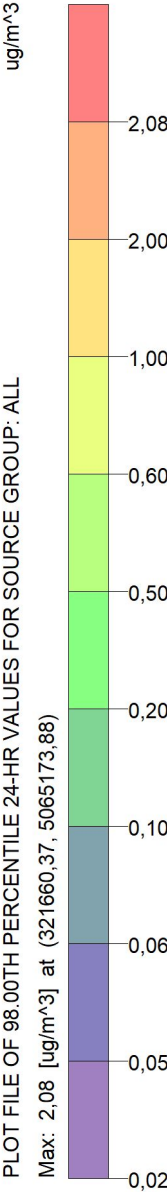
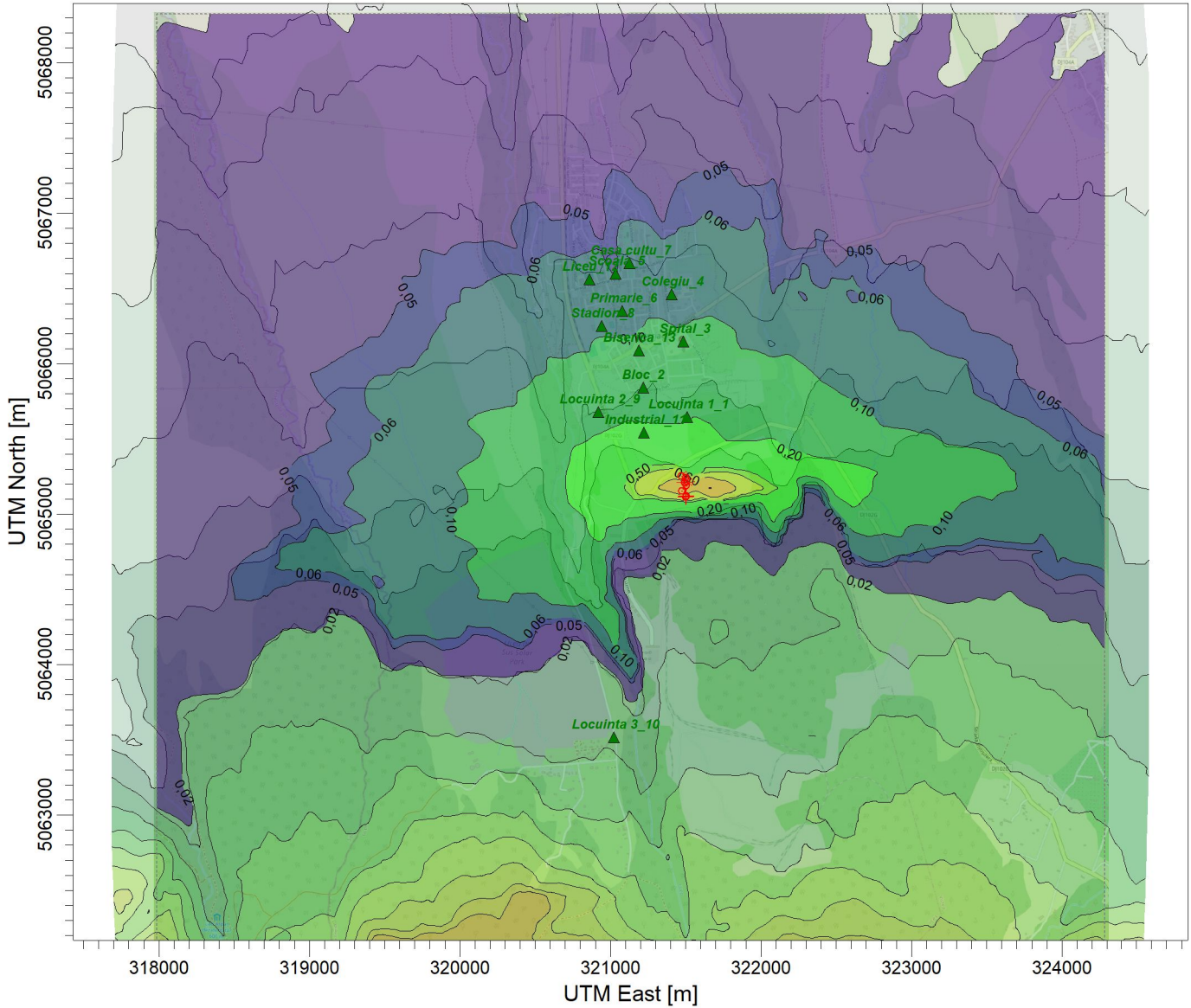
**2,08 ug/m^3**

SCALE:

1:43.528

0 1 km

PROJECT NO.:



PLOT FILE OF 98.00TH PERCENTILE 24-HR VALUES FOR SOURCE GROUP: ALL

Max: 2,08 [ug/m^3] at (321660,37, 5065173,88)